

Resultados del Censo de Población y Vivienda INEGI 2020



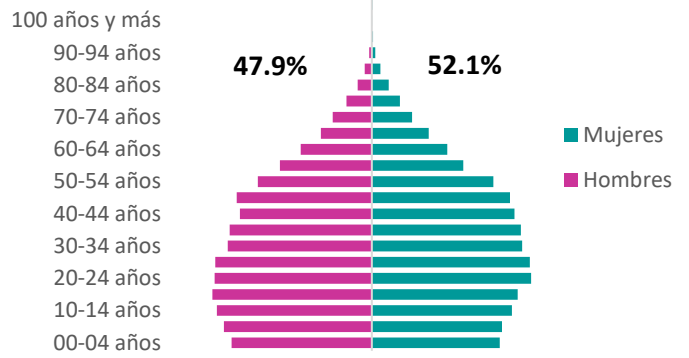
Subdirección de Análisis e Información

Secretaría Técnica Municipal



Composición por edad y sexo

Población total en Huixquilucan	284,965 representa el 1.7 % de la población estatal.
Población hombres	136,466 representa el 47.8% de la población total del municipio
Población mujeres	148,499 representa el 52.2% de la población total del municipio
Relación hombres-mujeres	91 existen 91 hombres por cada 100 mujeres
Edad mediana	31 la mitad de la población tiene 31 años o menos
Razón de dependencia	43.0 existen 43 personas en edad de dependencia por cada 100 en edad productiva



Distribución territorial



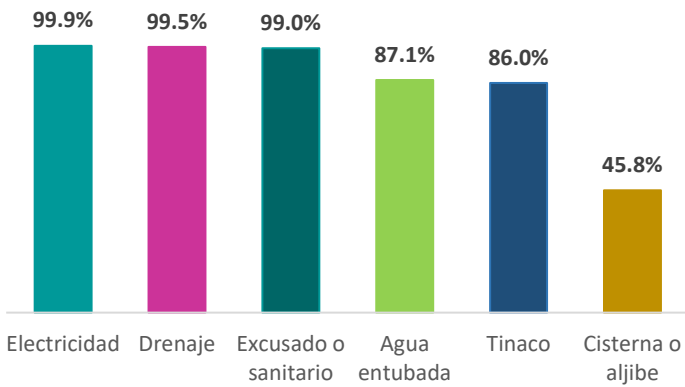
Superficie
141.2 km² -
 Representa el 0.6% del territorio estatal

Densidad de población (Hab/km²)
2,018.3 Hab/km²

Vivienda

Total de viviendas particulares habitadas	82,032 viviendas	Representa el 1.7% del total estatal
Promedio de ocupantes por vivienda	3.5 habitantes	
Promedio de ocupantes por cuarto	0.8 personas	
Viviendas con piso de tierra	1.1%	

Disponibilidad de servicios y equipamiento



81,824 viviendas particulares habitadas que disponen de electricidad

81,536 viviendas particulares habitadas que disponen de Drenaje

81,219 viviendas particulares habitadas que disponen de excusado o sanitario

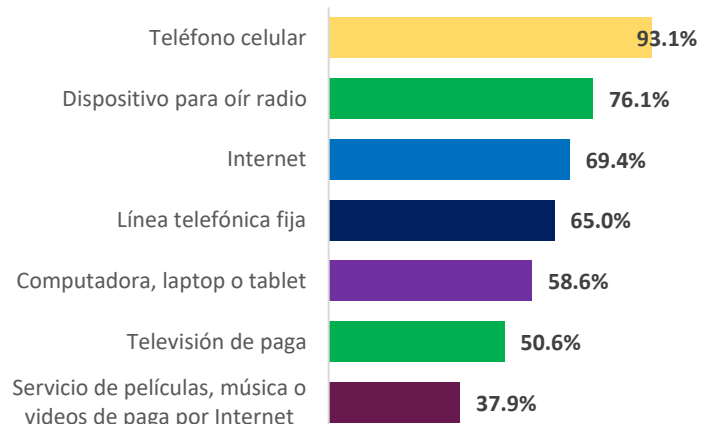
80,206 viviendas particulares habitadas que disponen de agua entubada

70,486 viviendas particulares habitadas que disponen de Tinaco

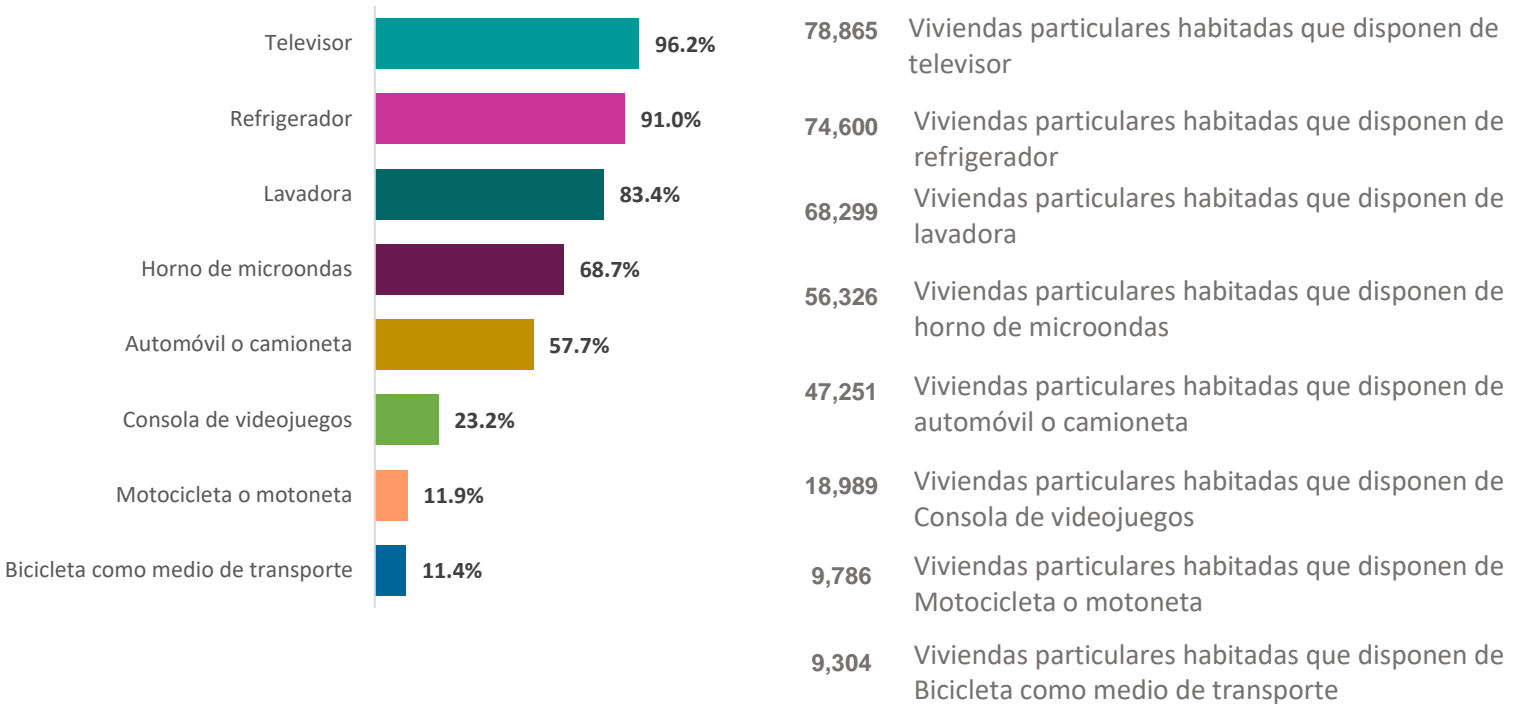
37,511 viviendas particulares habitadas que disponen de cisterna o aljibe

Disponibilidad de tecnologías de la información y de la comunicación según disponibilidad

viviendas particulares habitadas con celular	76,269
viviendas particulares habitadas con dispositivo para oír radio	62,383
viviendas particulares habitadas con internet	56,855
viviendas particulares habitadas con línea telefónica fija	53,267
viviendas particulares habitadas con televisión de paga	41,479
viviendas particulares habitadas con Servicio de películas, música o videos de paga por Internet	53,267



Disponibilidad de Bienes



Etnicidad

Población que habla lengua indígena	3,910 habitantes , representa el 1.43% de la población total
Población que no habla español de los hablantes de lengua indígena	1.20% de la población total
Población que se considera afromexicana negra o afrodescendiente	6,625 Habitantes , representa el 2.32% de la población total

Lenguas indígenas más frecuentes

Náhuatl

32.9%

Otomí

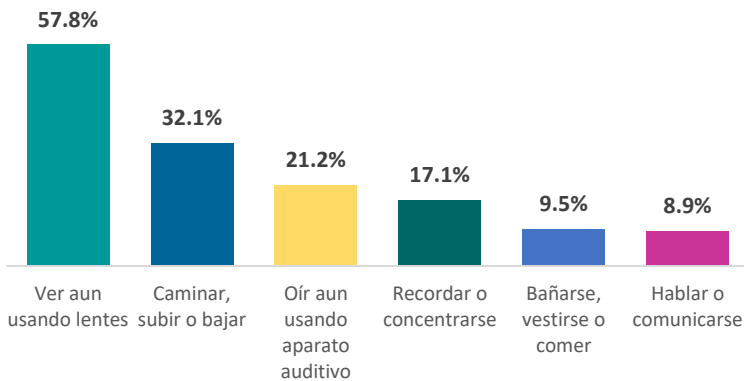
20.1%

Discapacidad

Población con alguna discapacidad

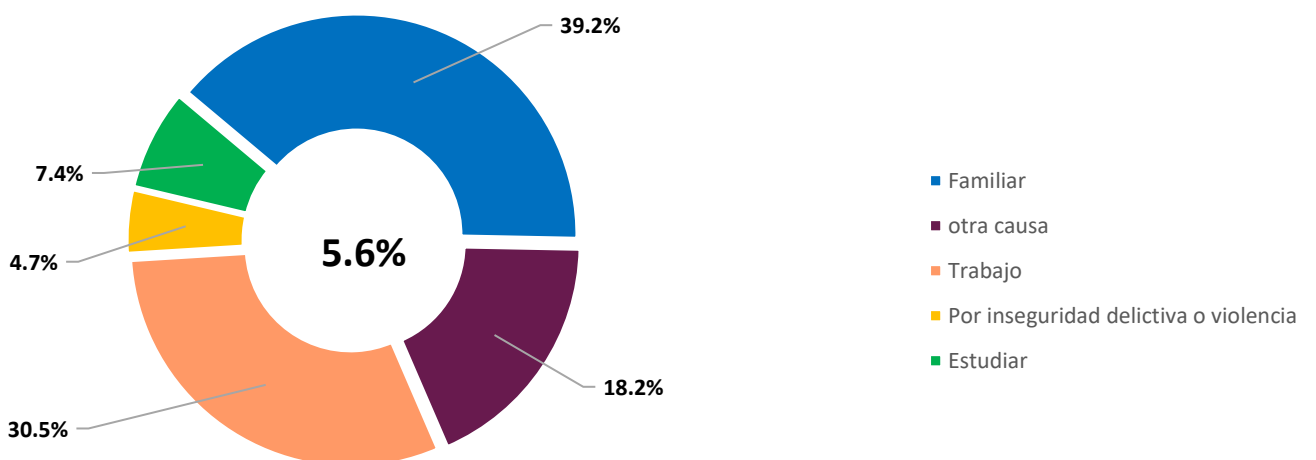
36,766 habitantes (Representa el 12.90% de la población total del municipio)

21,264	Ver aun usando lentes
11,808	Caminar, subir o bajar
7,792	Oír aun usando aparato auditivo
6,277	Recordar o concentrarse
3,289	Hablar o comunicarse
3,503	Bañarse, vestirse o comer



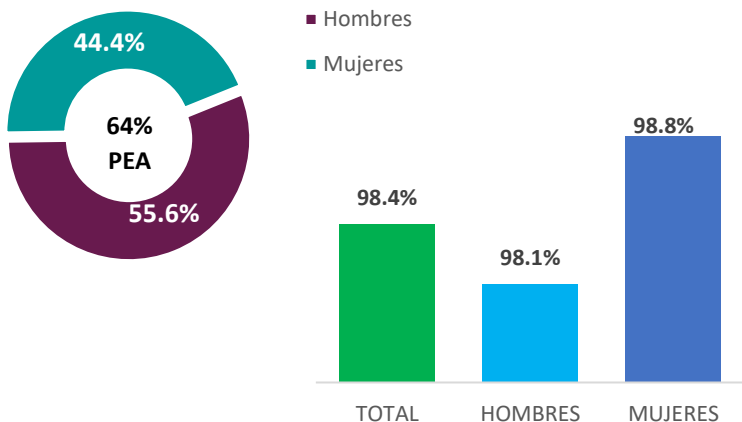
Migración

Población de 5 años y más con lugar de residencia en marzo de 2015 distinto al actual



Características económicas

Población Económicamente Activa (PEA) de 12 años y mas



Población de 12 años y más económicamente activa

150,325 personas

80,013 Hombres

66,312 Mujeres

Población económicamente activa de 12 años y más ocupada

147,923 personas

82,376 Hombres

65,547 Mujeres

Tasa de Participación económica de la población de 12 años y mas

Hombres

75.7%

Mujeres

53.6%

Población No Económicamente Activa (PNEA) de 12 años y mas

población de 12 años y más no económicamente activa **83,768**

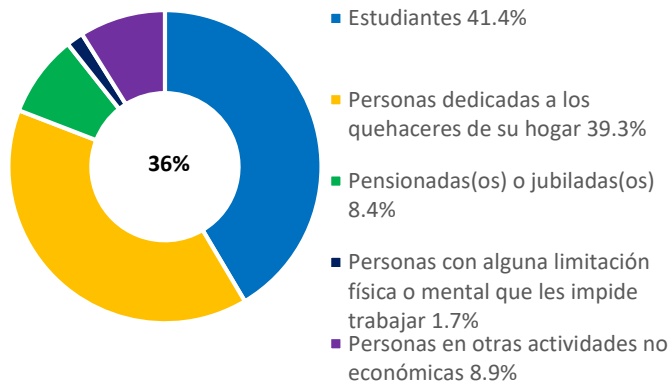
Estudiantes **34,739**

Personas dedicadas a los quehaceres de su hogar **32,996**

Pensionadas(os) o jubiladas(os) **7,105**

Personas con alguna limitación física o mental que les impide trabajar **1,472**

Personas en otras actividades no económicas **7,456**



Características educativas

Grado promedio de escolaridad de la población de 15 años y mas según sexo



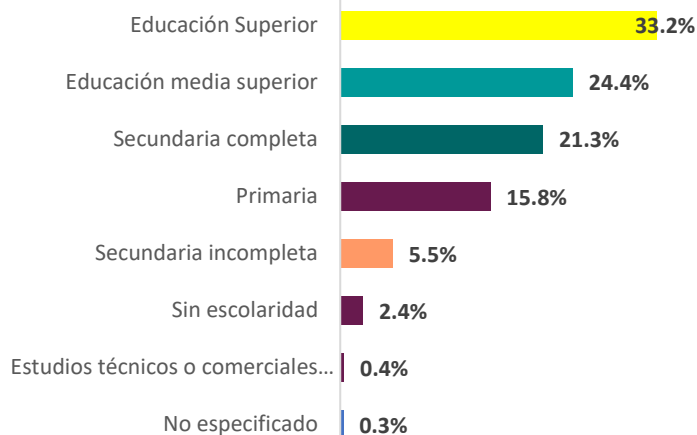
Grado promedio de escolaridad de la población de 15 años y mas según sexo **11.2 grados**

Hombres **11.5 grados**

Mujeres **11.0 grados**

Población de 12 años y mas según nivel de escolaridad

Educación Superior	73,457
Educación media superior	54,140
Secundaria completa	49,893
Primaria	37,002
Secundaria incompleta	12,903
Sin escolaridad	5,626
Estudios técnicos o comerciales con primaria terminada	963
No especificado	754

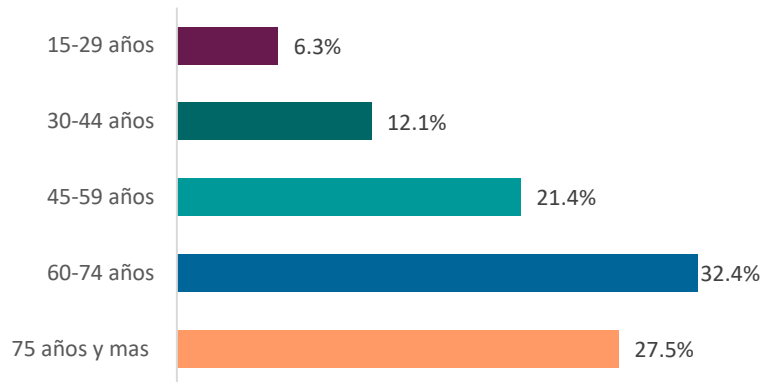


Analfabetismo de la población de 15 años y mas

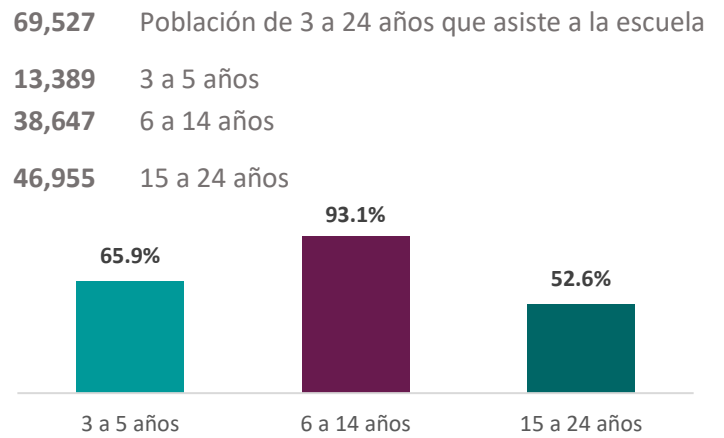
Población analfabeta 4,081 Habitantes

Tasa de analfabetismo 1.8%

Tasa de analfabetismo de la población de 15 años y más por grupos de edad

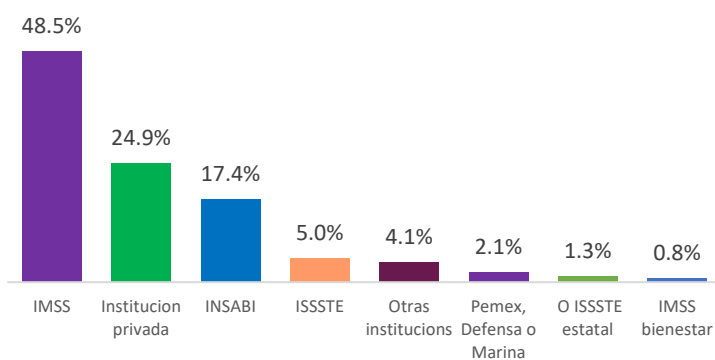


Asistencia escolar



Afiliación a servicios de salud

Población afiliada (incluye afiliaciones múltiples)



94,667	IMSS
48,605	Institución privada
33,992	INSABI
9,661	ISSSTE
7,968	Otras instituciones
4,177	Pemex, Defensa o Marina
2,517	ISSSTE estatal
1,475	IMSS bienestar

Fecundidad y mortalidad

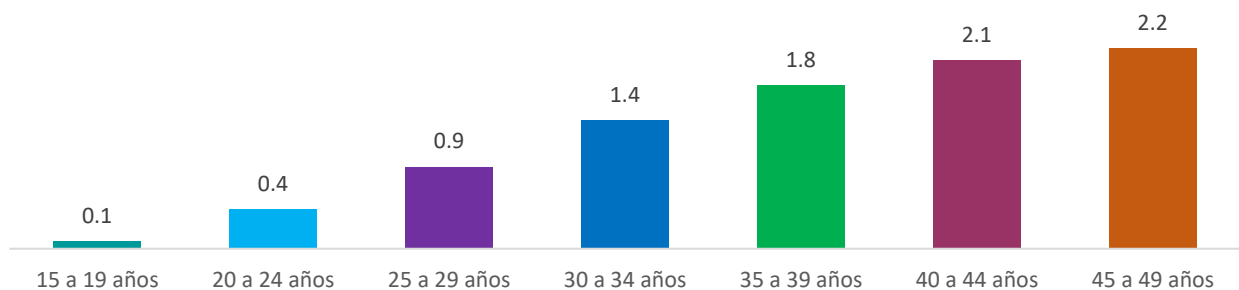
Promedio de hijas(os) nacidas(os) vivas(os) *

1.2

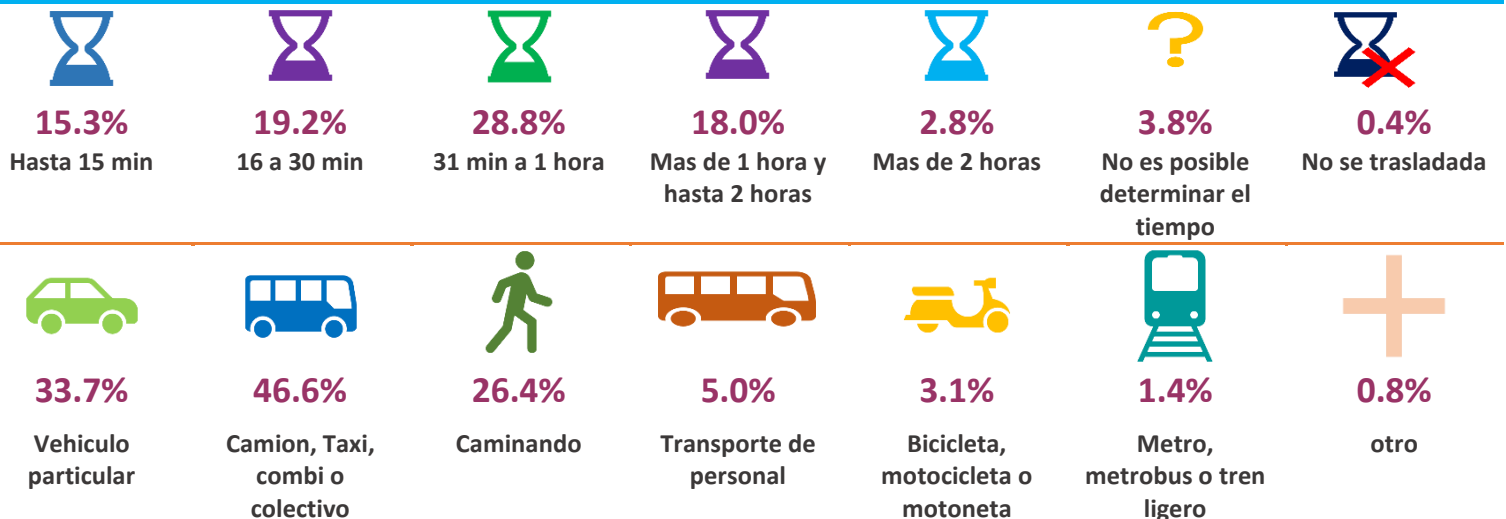
Porcentaje de hijas(os) fallecidas(os)*

3.7%

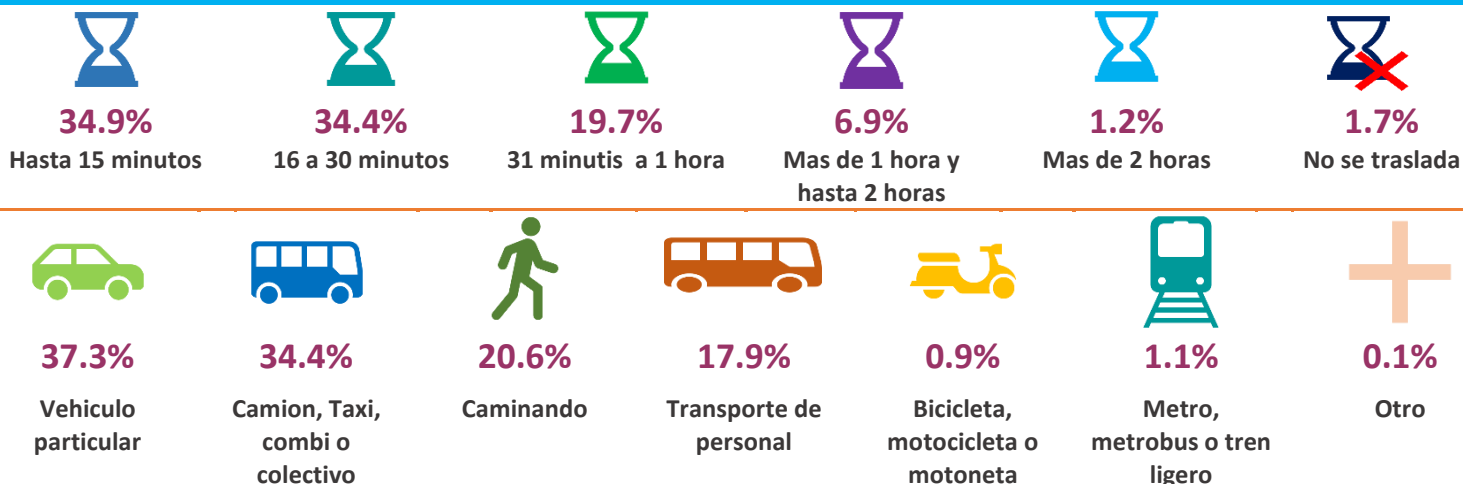
*Mujeres de 15 a 49 años



Tiempo promedio y modo o medio de traslado al lugar de trabajo

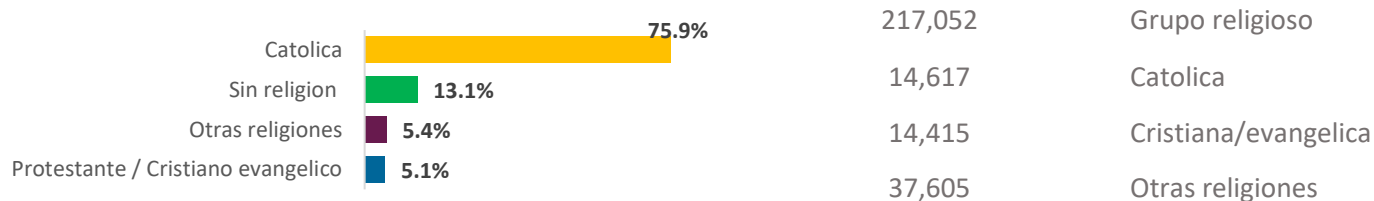


Tiempo promedio y modo o medio de traslado al lugar de estudio



Religion

Población total por grupo religioso

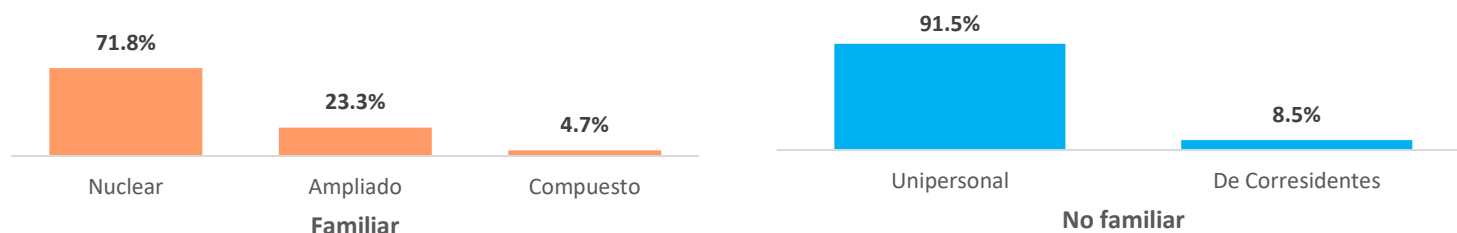


Hogares censales

Hogares censales: 82,032 Poblacion en Hogares censales: 284,688



Distribución de hogares censales por tipo y clase



Viviendas en las que al menos una persona recibe ingresos monetarios de fuentes distintas al trabajo

