

# POBLACIÓN CON DISCAPACIDAD, HUIXQUILUCAN 2020

EN HUIXQUILUCAN, 9,515 HABITANTES TIENEN DISCAPACIDAD, CON MUCHA DIFICULTAD EN LA ACTIVIDAD COTIDIANA O NO PUEDE REALIZARLA

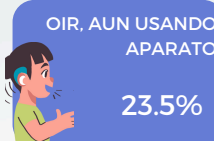


**MUJERES**  
5,089  
53.5%



**HOMBRES**  
4,426  
46.5%

## \*DISCAPACIDAD POR TIPO DE ACTIVIDAD COTIDIANA QUE REALIZA



### TOP 5 LOCALIDADES CON MAS POBLACIÓN CON DISCAPACIDAD

San Fernando	825 Discapacitados	8.7% De la Población
La Magdalena Chichicaspá	692 Discapacitados	7.3% De la Población
Santa Cruz Ayotuxco	532 Discapacitados	5.6% De la Población
Santiago Yancuitlalpan	404 Discapacitados	4.2% De la Población
Federal Burocrática	345 Discapacitados	3.6% De la población



### TOP 5 LOCALIDADES CON MENOS POBLACIÓN CON DISCAPACIDAD

Lomas de las Palmas	15 Discapacitados	0.2% De la Población
El Laurel	13 Discapacitados	0.1% De la Población
Lomas del Olivo	8 Discapacitados	0.1% De la Población
Lomas del Sol	8 Discapacitados	0.1% De la población
Bosques de las Lomas	0 Discapacitados	0.0% De la población

FUENTE: CENSO DE POBLACIÓN Y VIVIENDA 2020, INSTITUTO NACIONAL DE ESTADÍSTICA Y GEOGRAFÍA



Subdirección de Análisis de Información Municipal

Elaboró: Lic. Diana Lizbeth Hernández Ordaz

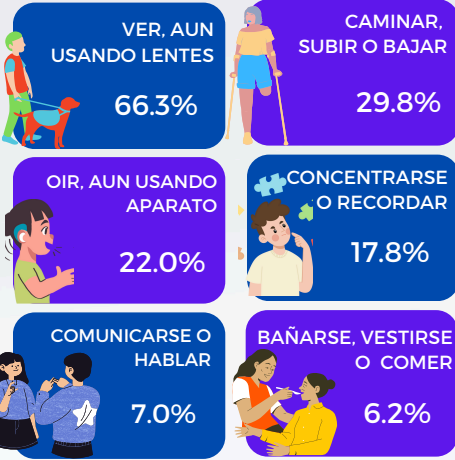
✉: [diana.hernandez@huixquilucan.gob.mx](mailto:diana.hernandez@huixquilucan.gob.mx)

☎: 55 52 90 33 14, ext. 2502

\*LA SUMA DE LOS PORCENTAJES ES MAYOR A 100%, DEBIDO A LA POBLACIÓN QUE TIENE MÁS DE UNA DISCAPACIDAD EN LA ACTIVIDAD COTIDIANA QUE REALIZA

# POBLACIÓN CON LIMITACIÓN, HUIXQUILUCAN 2020

## \*DISCAPACIDAD POR TIPO DE ACTIVIDAD COTIDIANA QUE REALIZA



EN HUIXQUILUCAN, 25,266 HABITANTES TIENEN LIMITACIÓN, CON Poca DIFICULTAD EN LA ACTIVIDAD COTIDIANA O NO PUEDE REALIZARLA



## TOP 5 LOCALIDADES CON MAS POBLACIÓN CON LIMITACIÓN

San Fernando	<b>2,552</b> Discapitados	<b>10.1%</b> De la Población
La Magdalena Chichicarpa	<b>1,865</b> Discapitados	<b>7.4%</b> De la Población
Hacienda de las Palmas	<b>1,255</b> Discapitados	<b>5.0%</b> De la Población
Santa Cruz Ayotuxco	<b>1,204</b> Discapitados	<b>4.8%</b> De la Población
Jesús del Monte	<b>1,134</b> Discapitados	<b>4.5%</b> De la población



## TOP 5 LOCALIDADES CON MENOS POBLACIÓN CON LIMITACIÓN

Lomas de las Palmas	<b>15</b> Discapitados	<b>0.2%</b> De la Población
El Laurel	<b>13</b> Discapitados	<b>0.1%</b> De la Población
Lomas del Olivo	<b>8</b> Discapitados	<b>0.1%</b> De la Población
Lomas del Sol	<b>8</b> Discapitados	<b>0.1%</b> De la población
Bosques de las Lomas	<b>0</b> Discapitados	<b>0.0%</b> De la población

FUENTE: CENSO DE POBLACIÓN Y VIVIENDA 2020, INSTITUTO NACIONAL DE ESTADÍSTICA Y GEOGRAFÍA



Subdirección de Análisis de Información Municipal

Elaboró: Lic. Diana Lizbeth Hernández Ordaz

✉: [diana.hernandez@huixquilucan.gob.mx](mailto:diana.hernandez@huixquilucan.gob.mx)

☎: 55 52 90 33 14, ext. 2502

\*LA SUMA DE LOS PORCENTAJES ES MAYOR A 100%, DEBIDO A LA POBLACIÓN QUE TIENE MÁS DE UNA DISCAPACIDAD EN LA ACTIVIDAD COTIDIANA QUE REALIZA