



# Mapas adicionales al PDM 2022 - 2024

Elaborado por el Departamento de Geomática y Estadística, de la Subdirección de Información y Análisis Municipal, Secretaría Técnica Municipal de Huixquilucan.

# Tabla de contenido

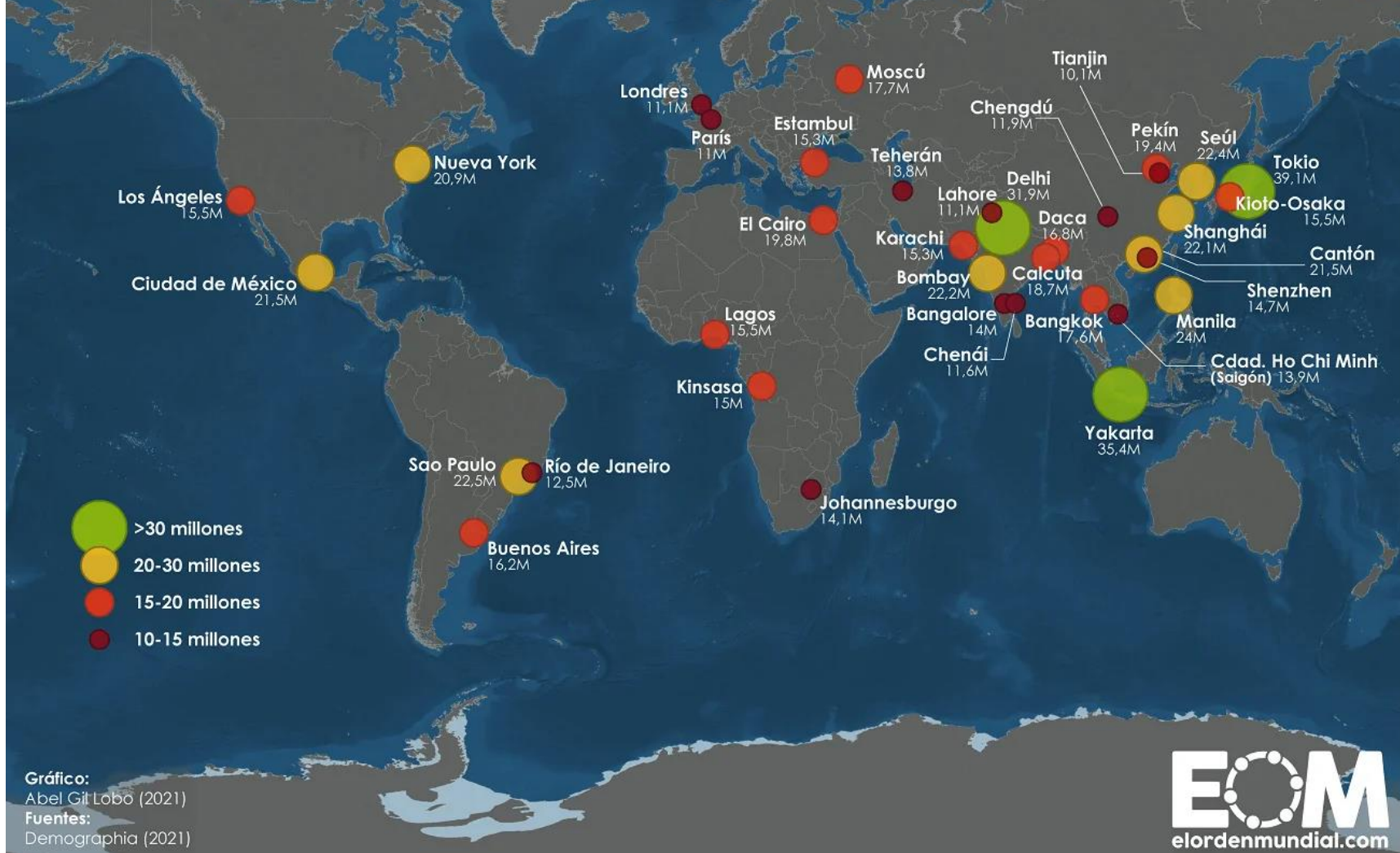
Metrópolis más grandes del mundo.....	2
Áreas naturales protegidas de competencia Estatal (2015).....	3
Cuencas hidrológicas.....	4
Clasificación global de la calidad del agua en el Estado de México.....	5
Disponibilidad de agua subterránea por acuífero.....	6
Demanda de agua potable por municipio, 2018.....	7
Cobertura de Agua Potable por Municipio, 2018.....	8
Generación de Agua Potable por Municipio.....	9
Dotación de Agua Potable por Municipio, 2018.....	10
Población sin Acceso al Servicio de Agua Potable por Municipio, 2018.....	11
Fuentes de Abastecimiento de Agua Potable Potenciales para (ZMVM).....	12
Municipios Dependientes del Sistema Cutzamala.....	13
Plantas Potabilizadoras.....	14
Cobertura de Alcantarillado por Municipio, 2018.....	15
Población sin Acceso al Servicio de Drenaje por Municipio, 2018.....	16
Población sin Acceso al Servicio de Drenaje por Región, 2018.....	17
Plantas de Tratamiento.....	18



# Metrópolis más grandes del mundo

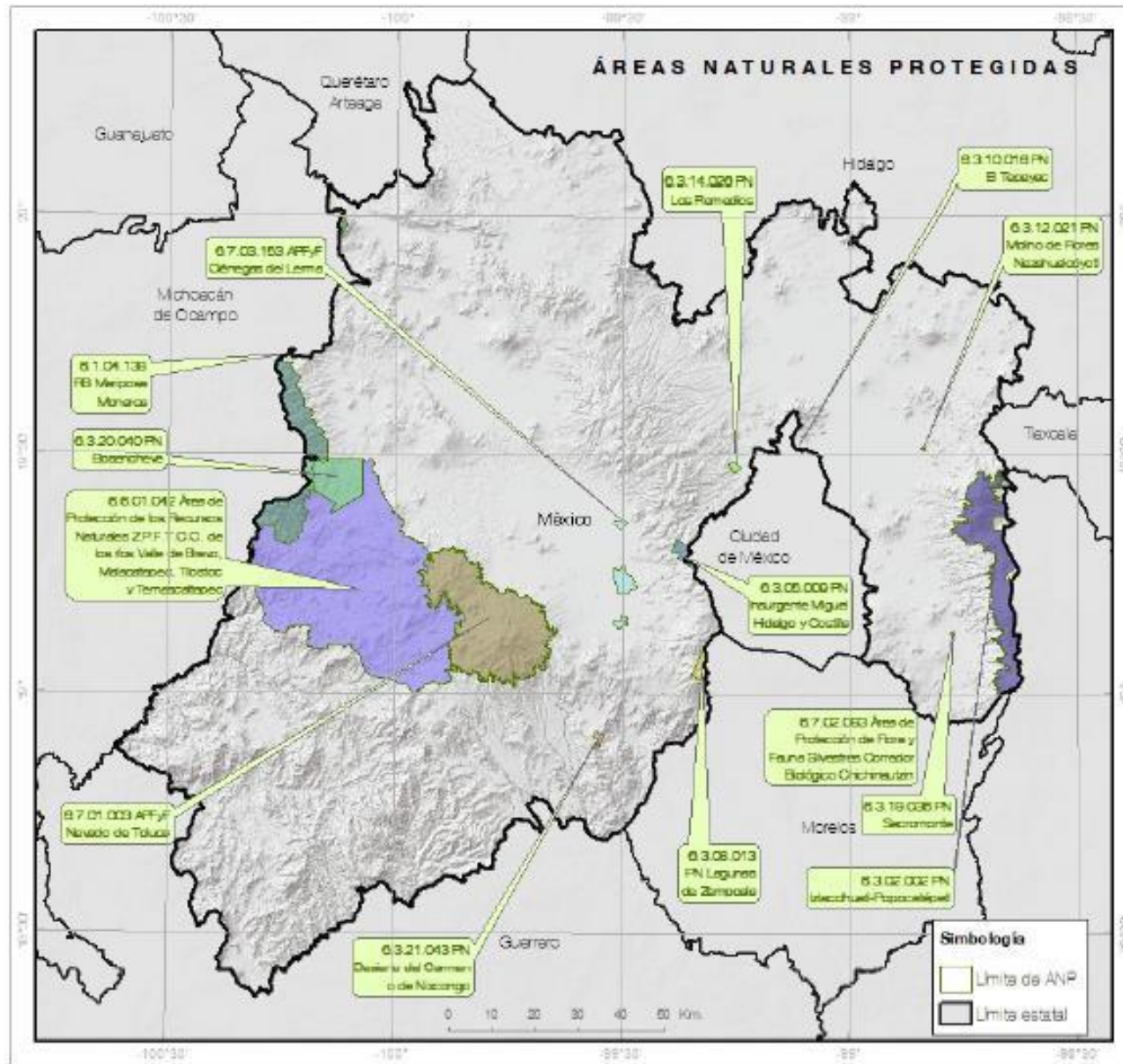


## Metrópolis superpobladas Mayores áreas urbanas del mundo (2021)





# Áreas naturales protegidas de competencia Estatal (2015)



Fuente: Secretaría del Medio Ambiente del Estado de México, Áreas Naturales Protegidas.



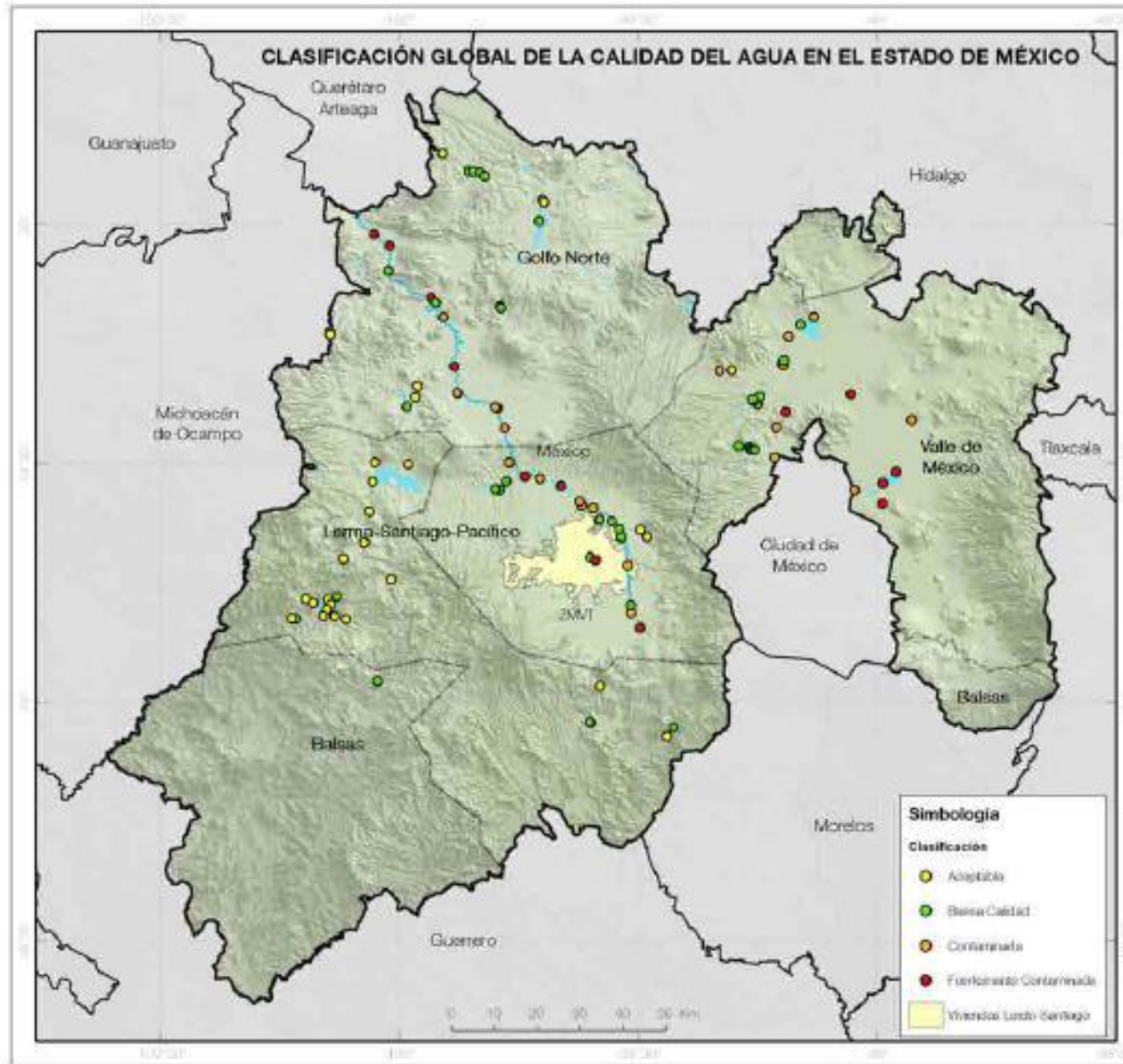
# Cuencas hidrológicas



Fuente: Información del Sistema Nacional del Agua, CONAGUA 2018.



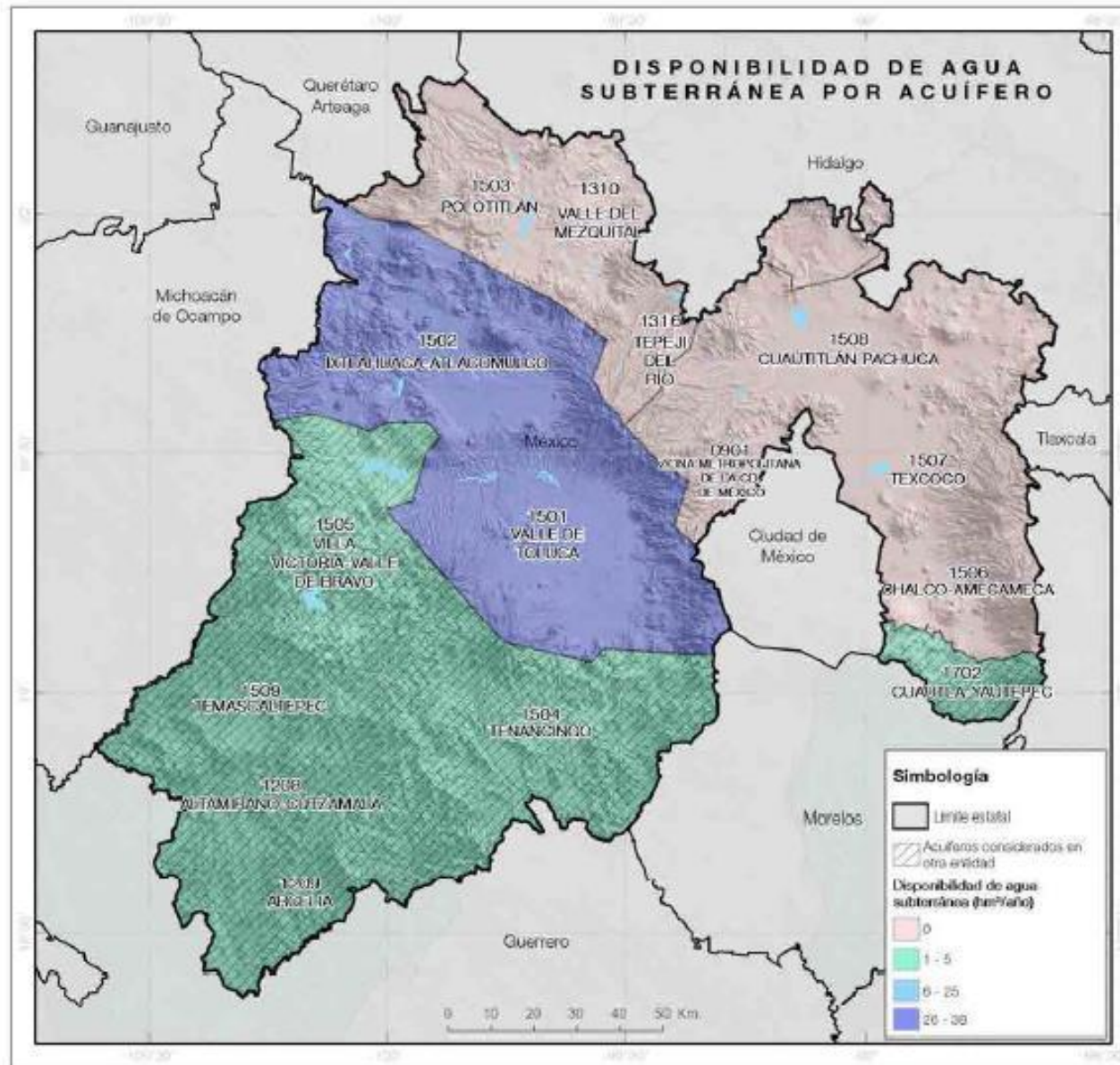
# Clasificación global de la calidad del agua en el Estado de México



Fuente: Información de la CONAGUA, 2017.



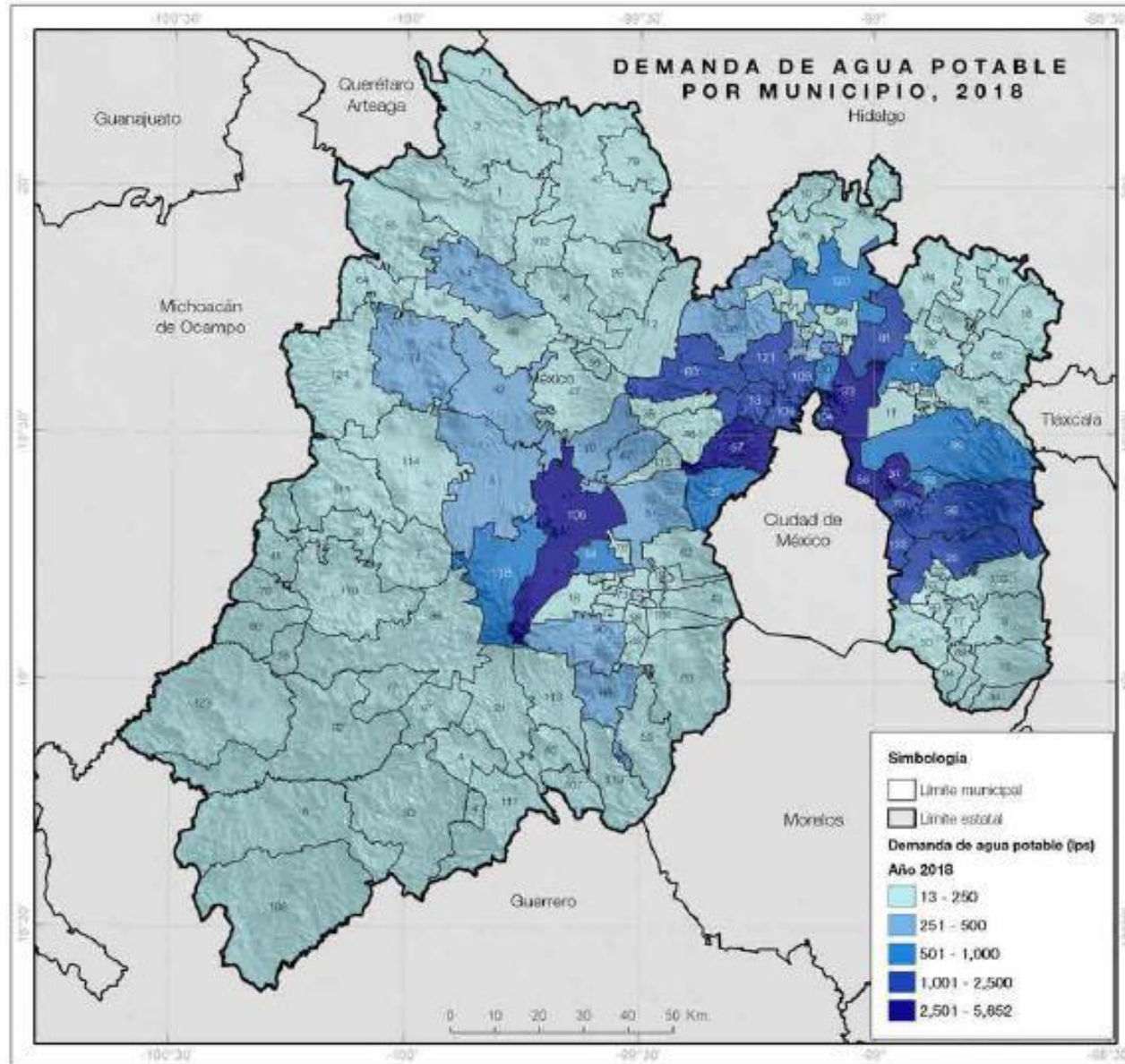
# Disponibilidad de agua subterránea por acuífero



Fuente: CONAGUA y Diario Oficial de la Federación con fecha de 4 de enero 2018.



# Demanda de agua potable por municipio, 2018

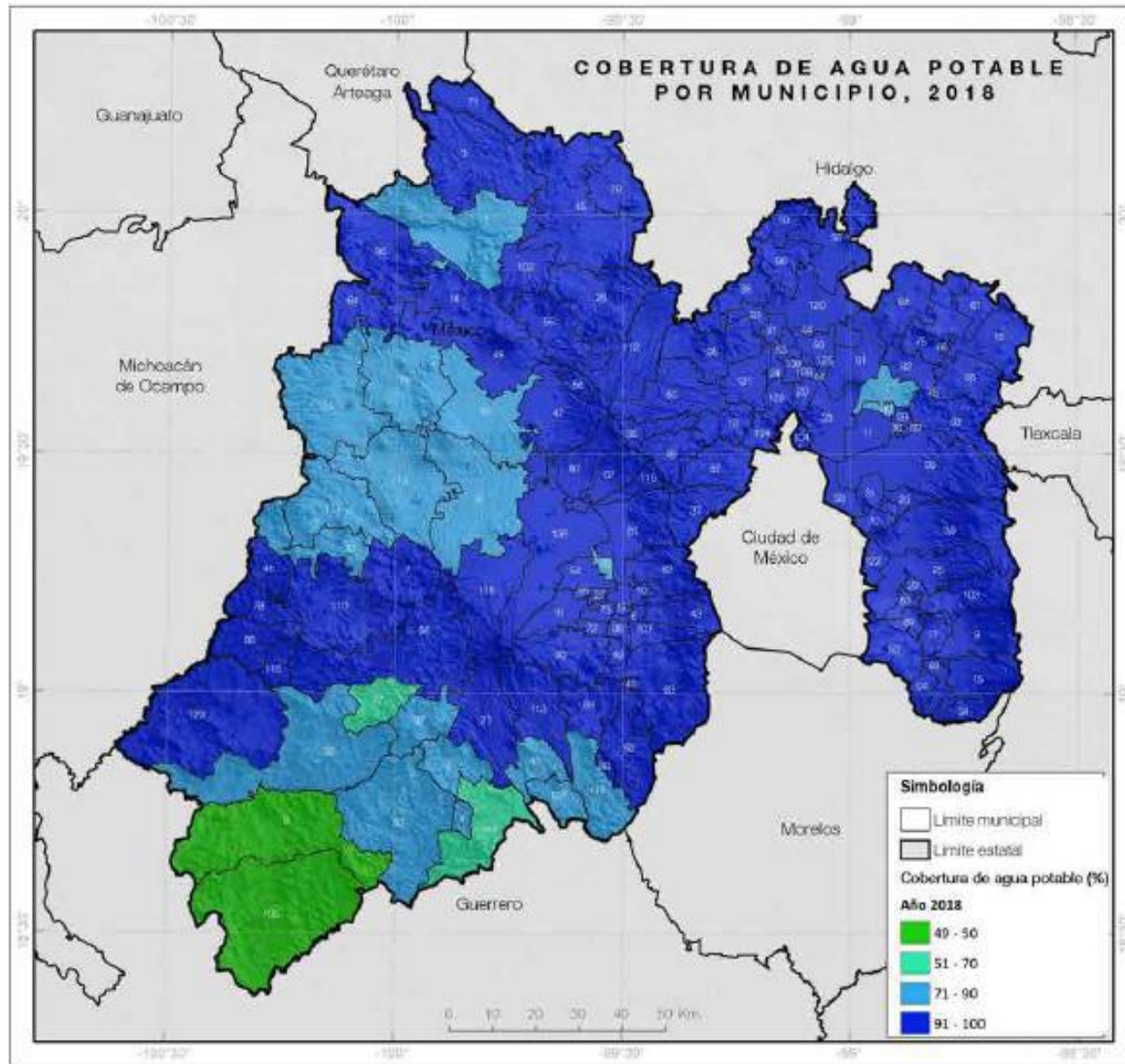


Fuente: CAEM, 2018. Conjunto de datos vectoriales de infraestructura.





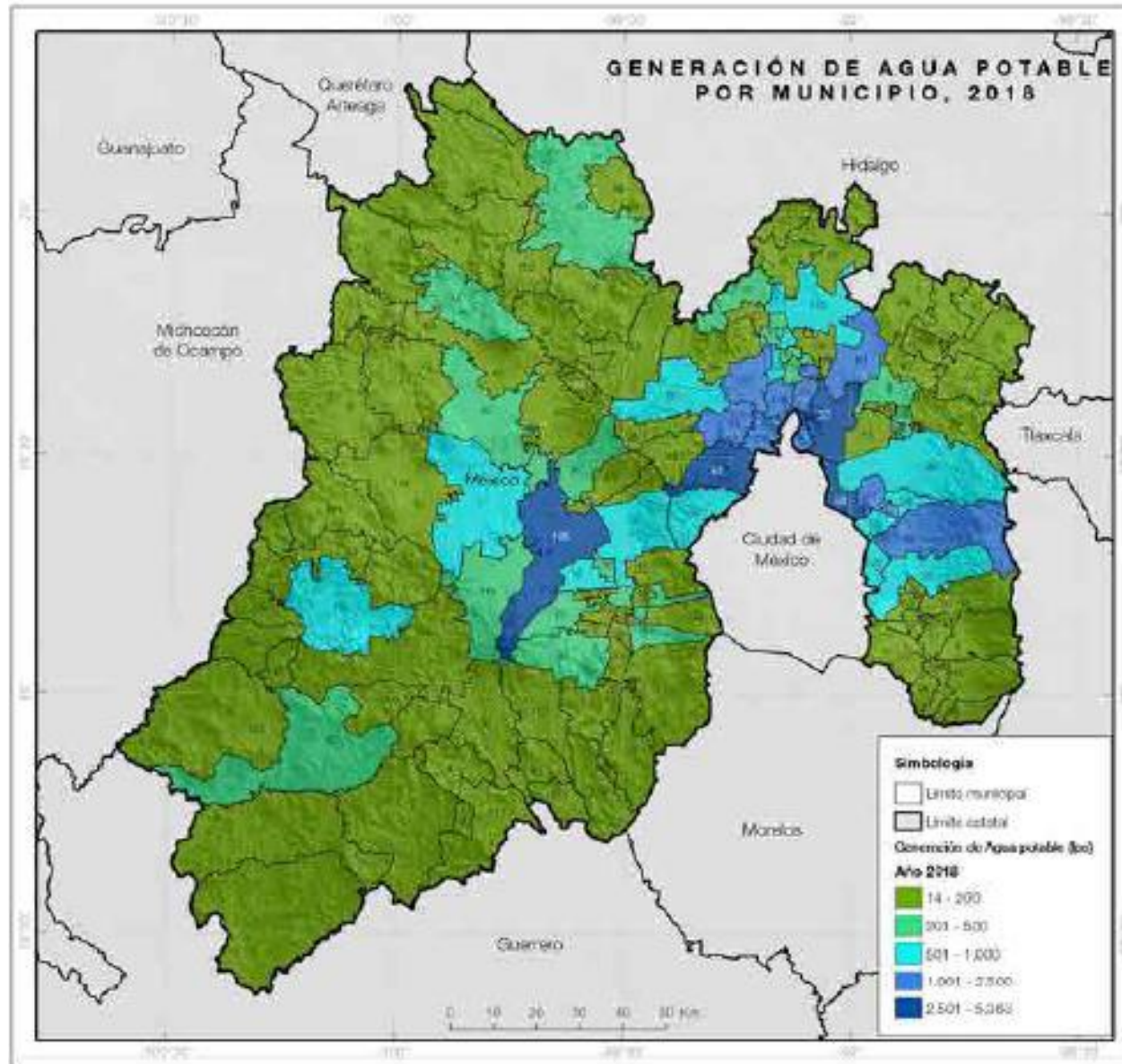
# Cobertura de Agua Potable por Municipio, 2018



Fuente: CAEM, 2018. Conjunto de datos vectoriales de infraestructura.



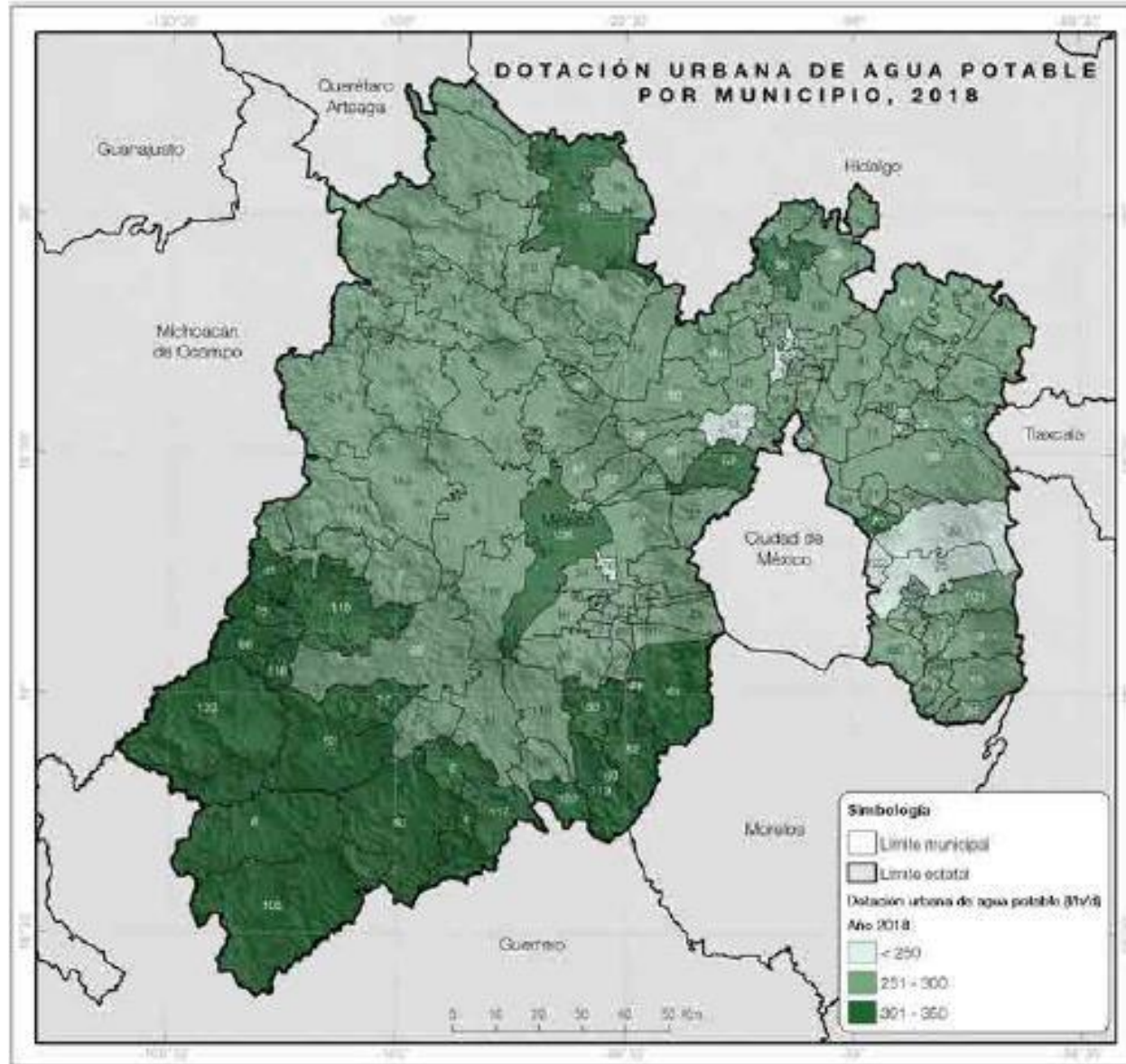
# Generación de Agua Potable por Municipio



Fuente: CAEM, 2018. Conjunto de datos vectoriales de infraestructura.



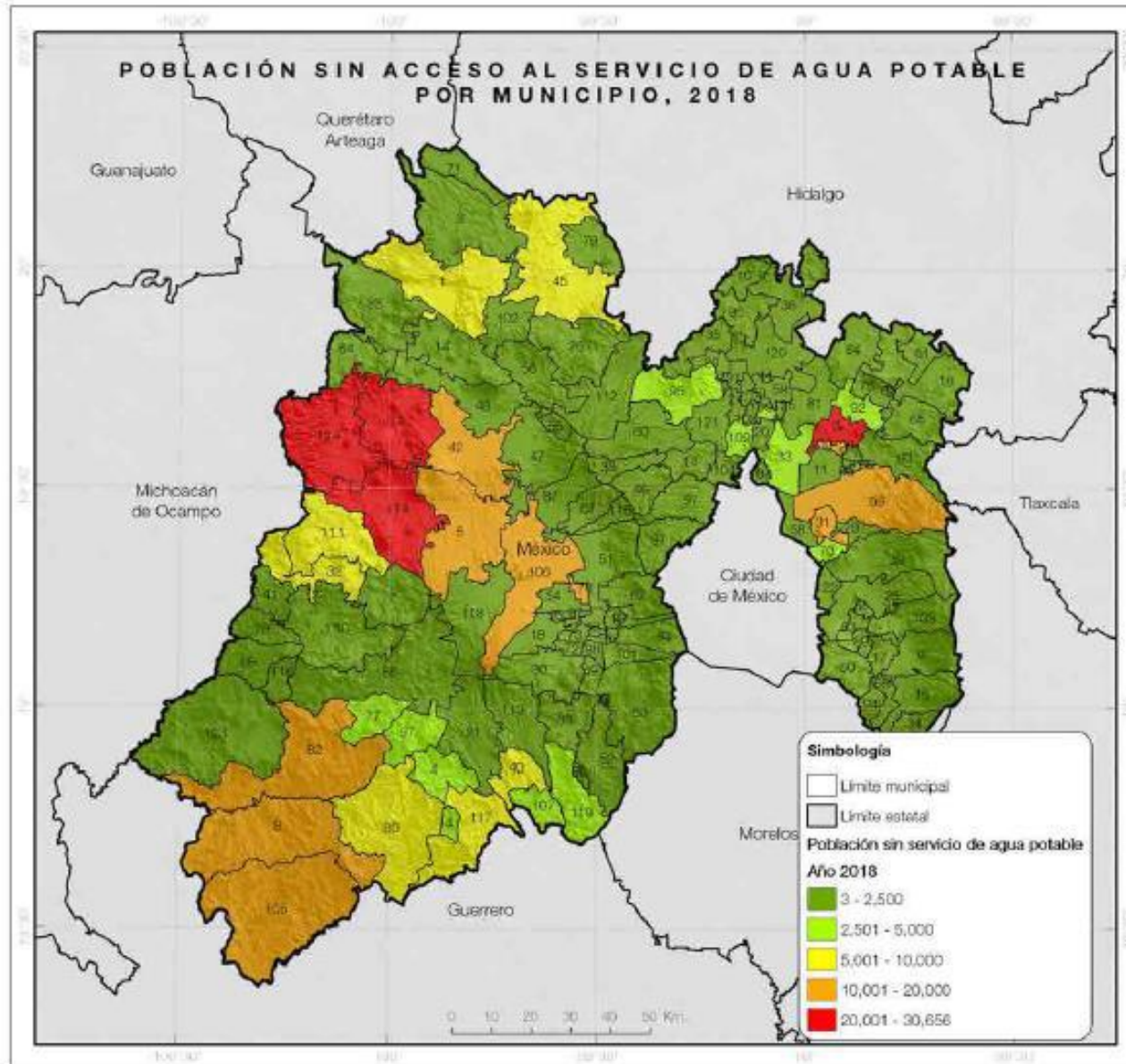
# Dotación de Agua Potable por Municipio, 2018



Fuente: CAEM, 2018. Conjunto de datos vectoriales de infraestructura.



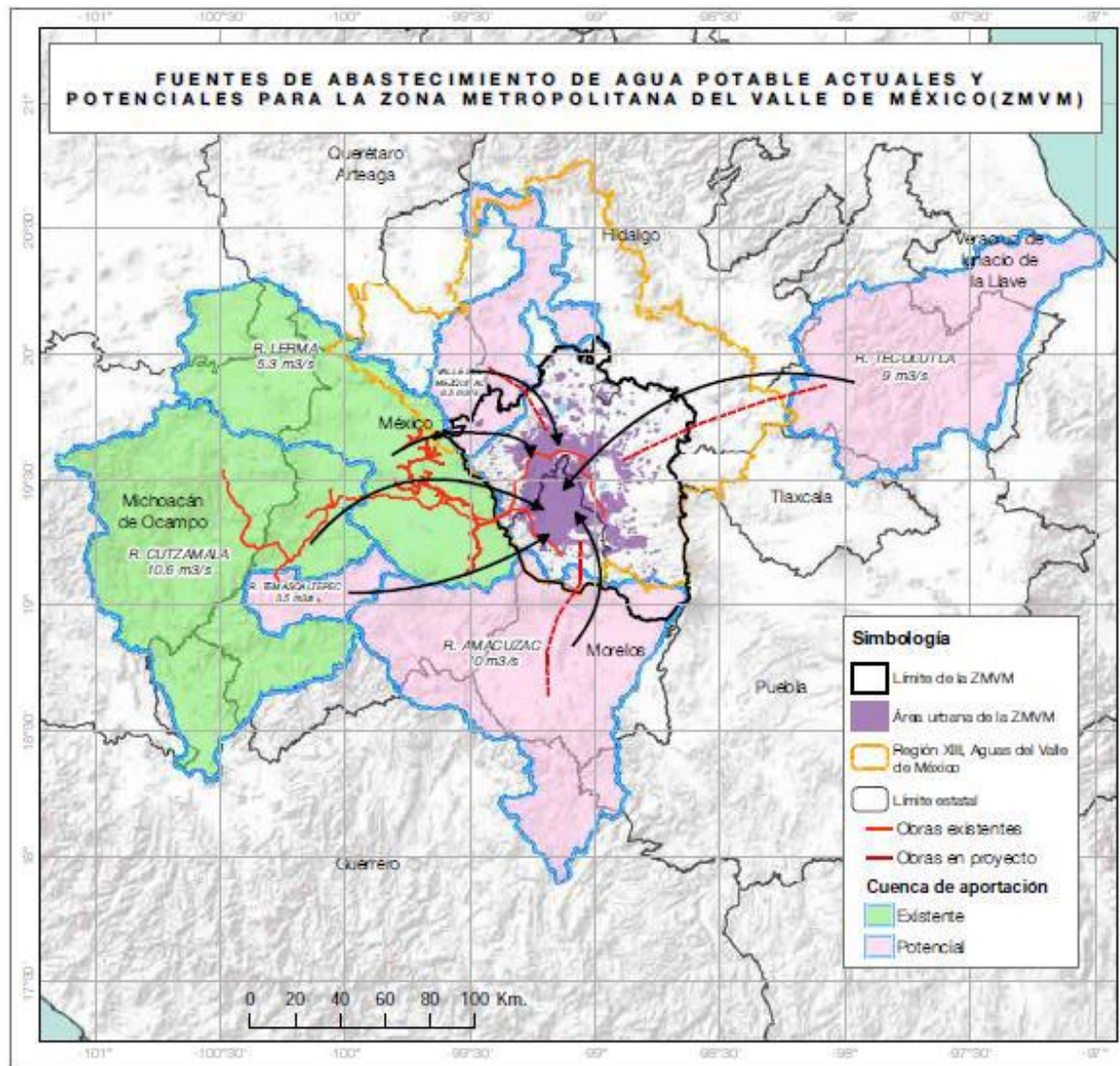
# Población sin Acceso al Servicio de Agua Potable por Municipio, 2018



Fuente: CAEM, 2018. Conjunto de datos vectoriales de infraestructura.



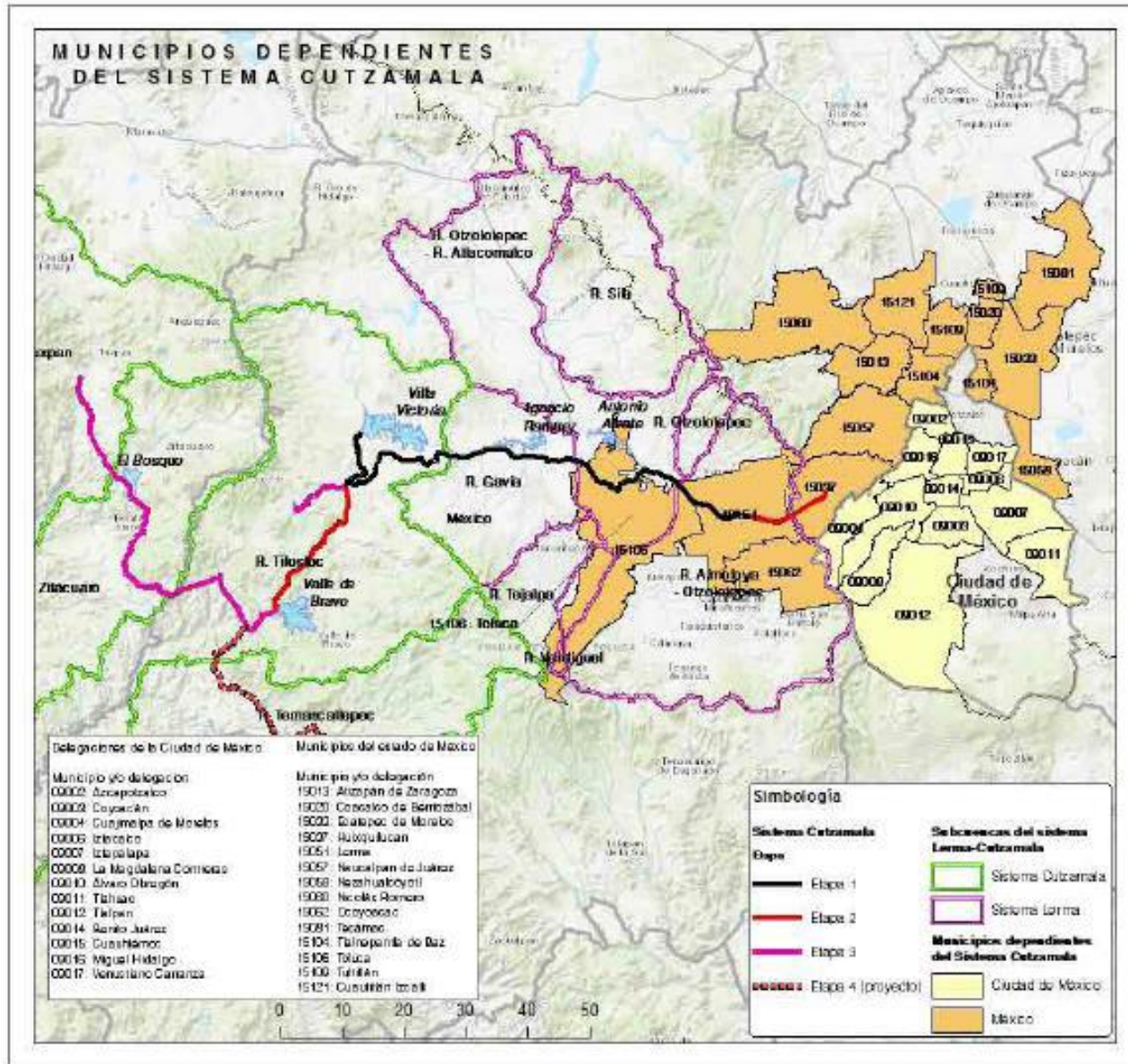
# Fuentes de Abastecimiento de Agua Potable Potenciales para (ZMVM)



**Fuente:** Información con base en The National Researcho Council. 1995. México City´s Water Supply: Improving the Outlook fot sustainability. Washington, DC: The National Academies Press.



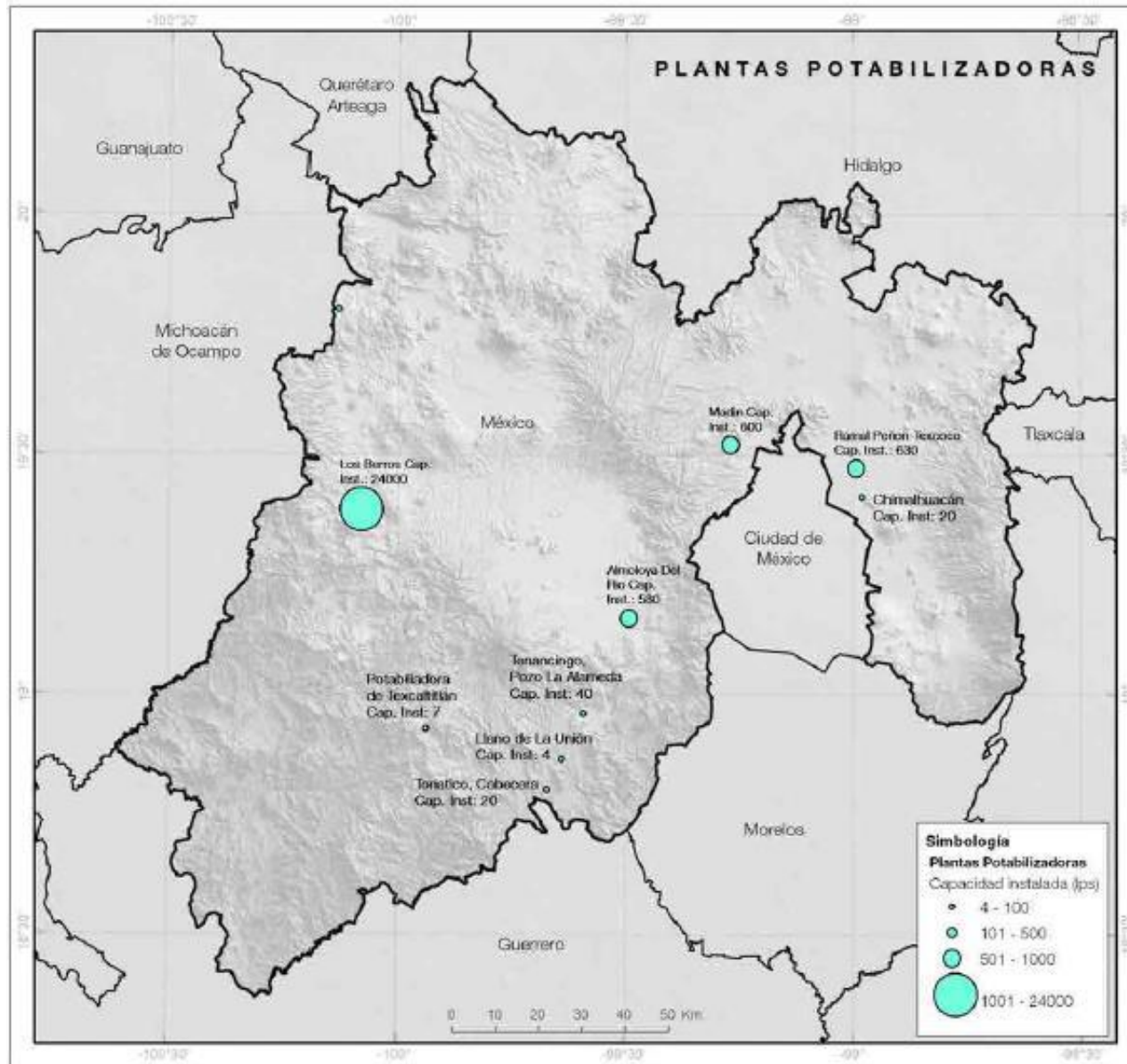
# Municipios Dependientes del Sistema Cutzamala



Fuente: Información del Banco Mundial, 2015.



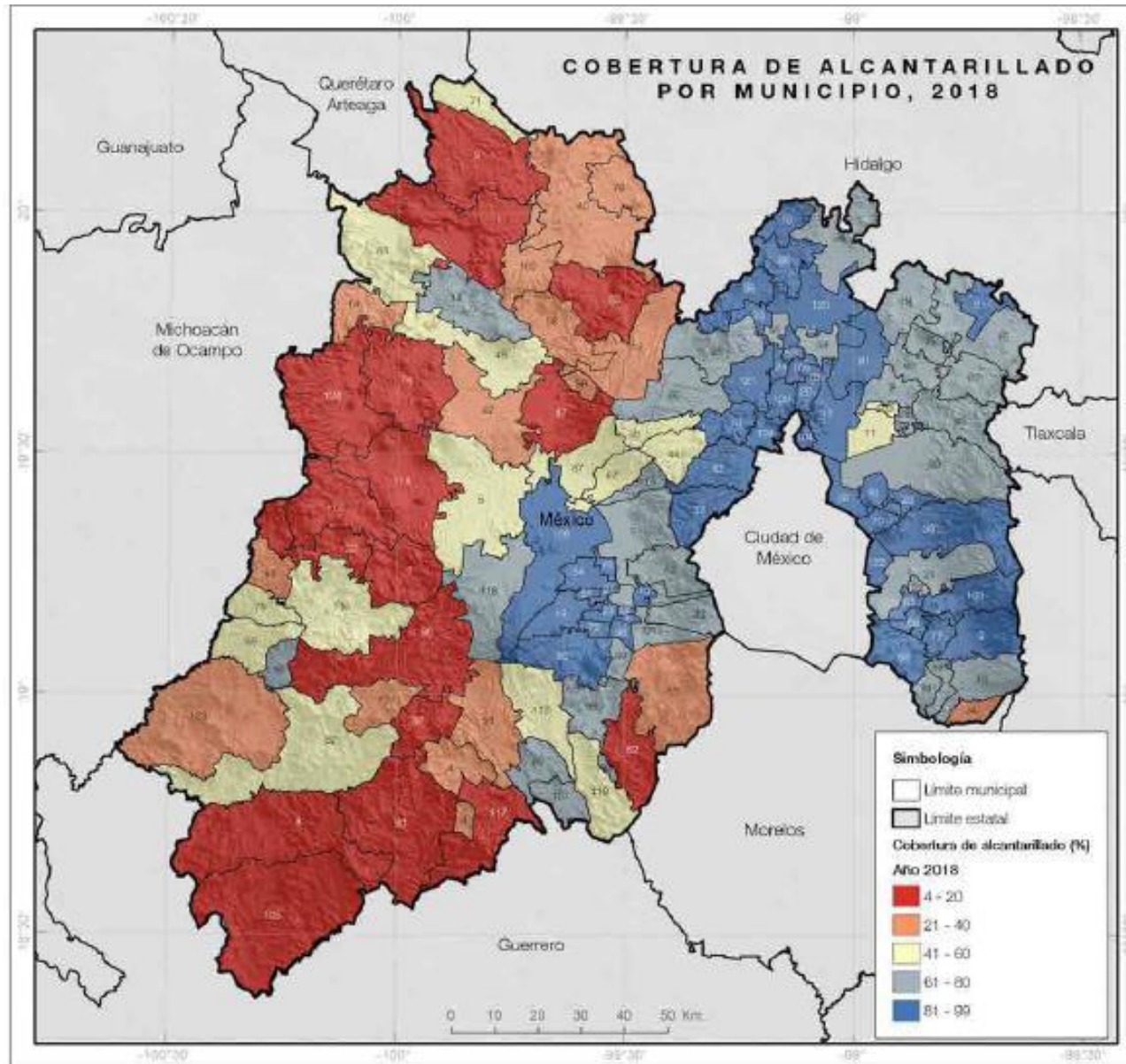
# Plantas Potabilizadoras



Fuente: CAEM, 2018. Conjunto de datos vectoriales de infraestructura.



# Cobertura de Alcantarillado por Municipio, 2018

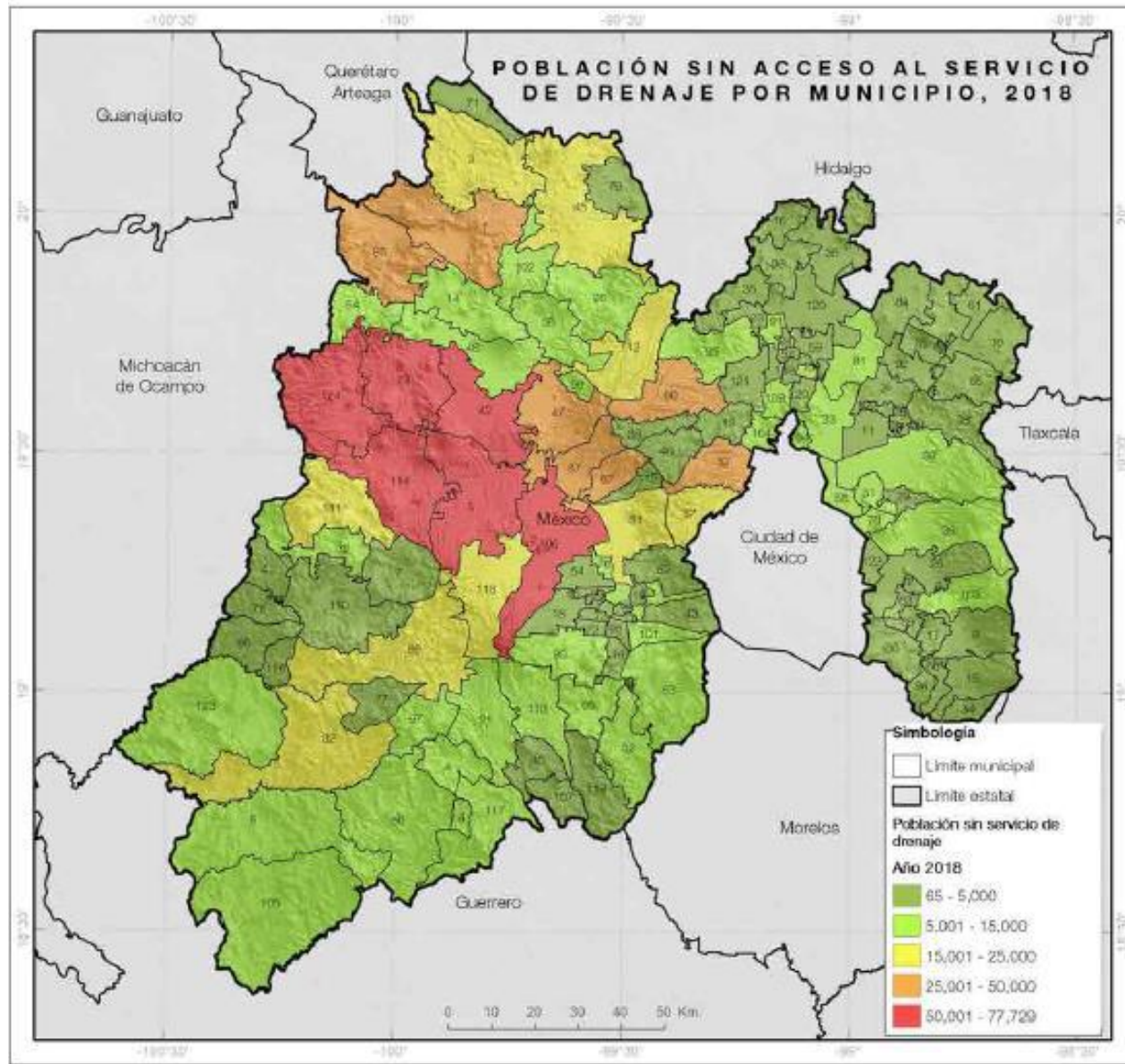


Fuente: Información de la CAEM, 2018.





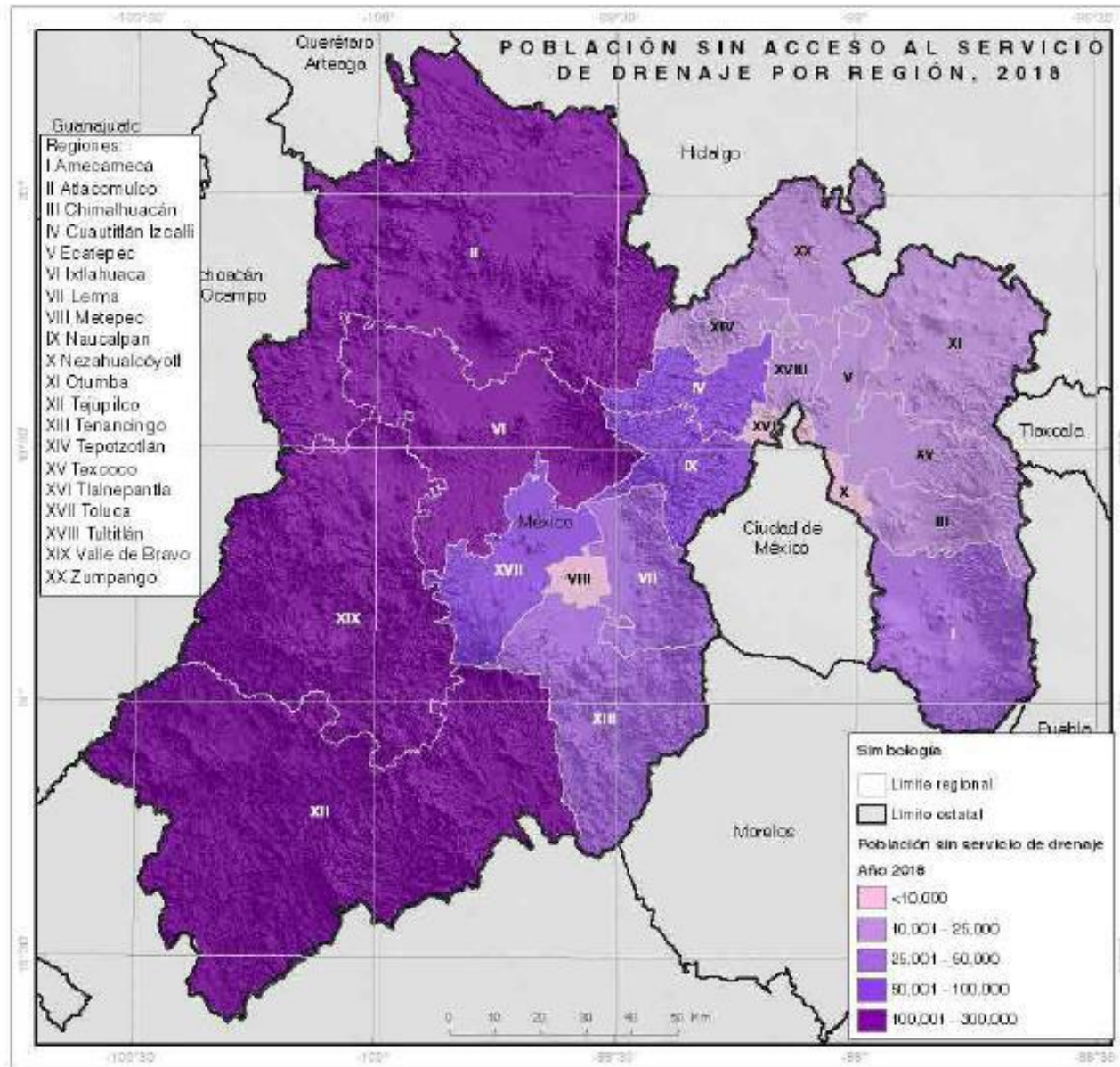
# Población sin Acceso al Servicio de Drenaje por Municipio, 2018



Fuente: CAEM, 2018. Conjunto de datos vectoriales de infraestructura.



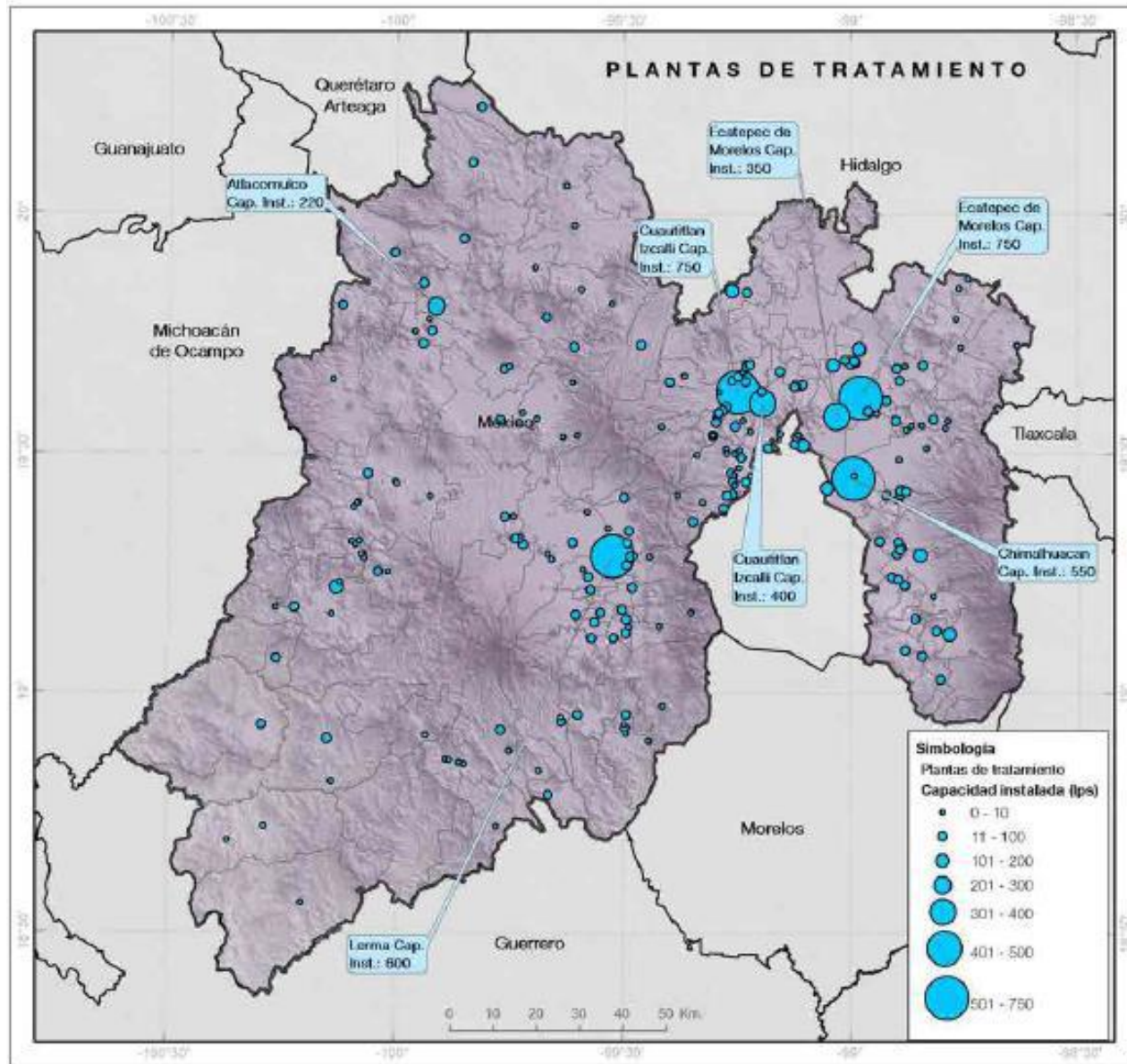
# Población sin Acceso al Servicio de Drenaje por Región, 2018



Fuente: CAEM, 2018. Conjunto de datos vectoriales de infraestructura.



# Plantas de Tratamiento



Fuente: CAEM, 2018. Conjunto de datos vectoriales de infraestructura.