

Resultados del Censo de Población y Vivienda INEGI 2020



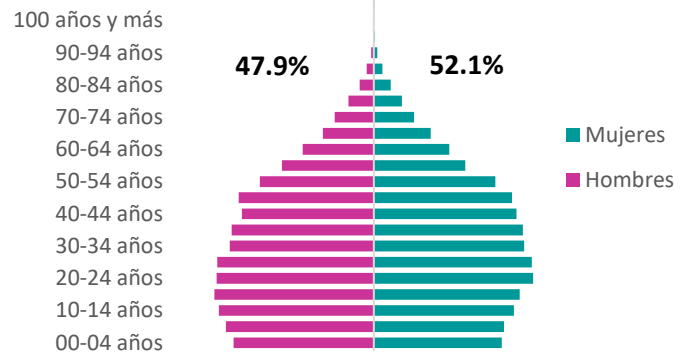
Subdirección de Análisis e Información

Secretaría Técnica Municipal



Composición por edad y sexo

| | |
|--|--|
| Población total en Huixquilucan | 284,965 representa el 1.7 % de la población estatal. |
| Población hombres | 136,466 representa el 47.8% de la población total del municipio |
| Población mujeres | 148,499 representa el 52.2% de la población total del municipio |
| Relación hombres-mujeres | 91 existen 91 hombres por cada 100 mujeres |
| Edad mediana | 31 la mitad de la población tiene 31 años o menos |
| Razón de dependencia | 43.0 existen 43 personas en edad de dependencia por cada 100 en edad productiva |



Distribución territorial



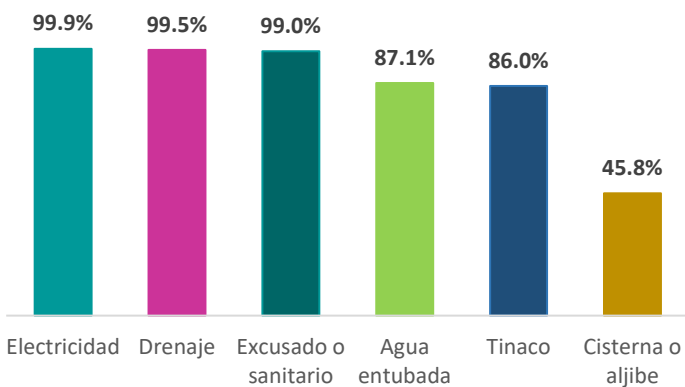
Superficie
141.2 km² -
 Representa el 0.6% del territorio estatal

Densidad de población (Hab/km²)
2,018.3 Hab/km²

Vivienda

| | | |
|--|-------------------------|--------------------------------------|
| Total de viviendas particulares habitadas | 82,032 viviendas | Representa el 1.7% del total estatal |
| Promedio de ocupantes por vivienda | 3.5 habitantes | |
| Promedio de ocupantes por cuarto | 0.8 personas | |
| Viviendas con piso de tierra | 1.1% | |

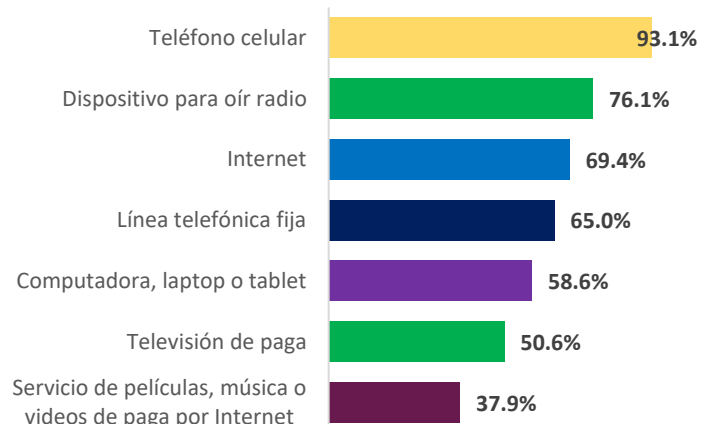
Disponibilidad de servicios y equipamiento



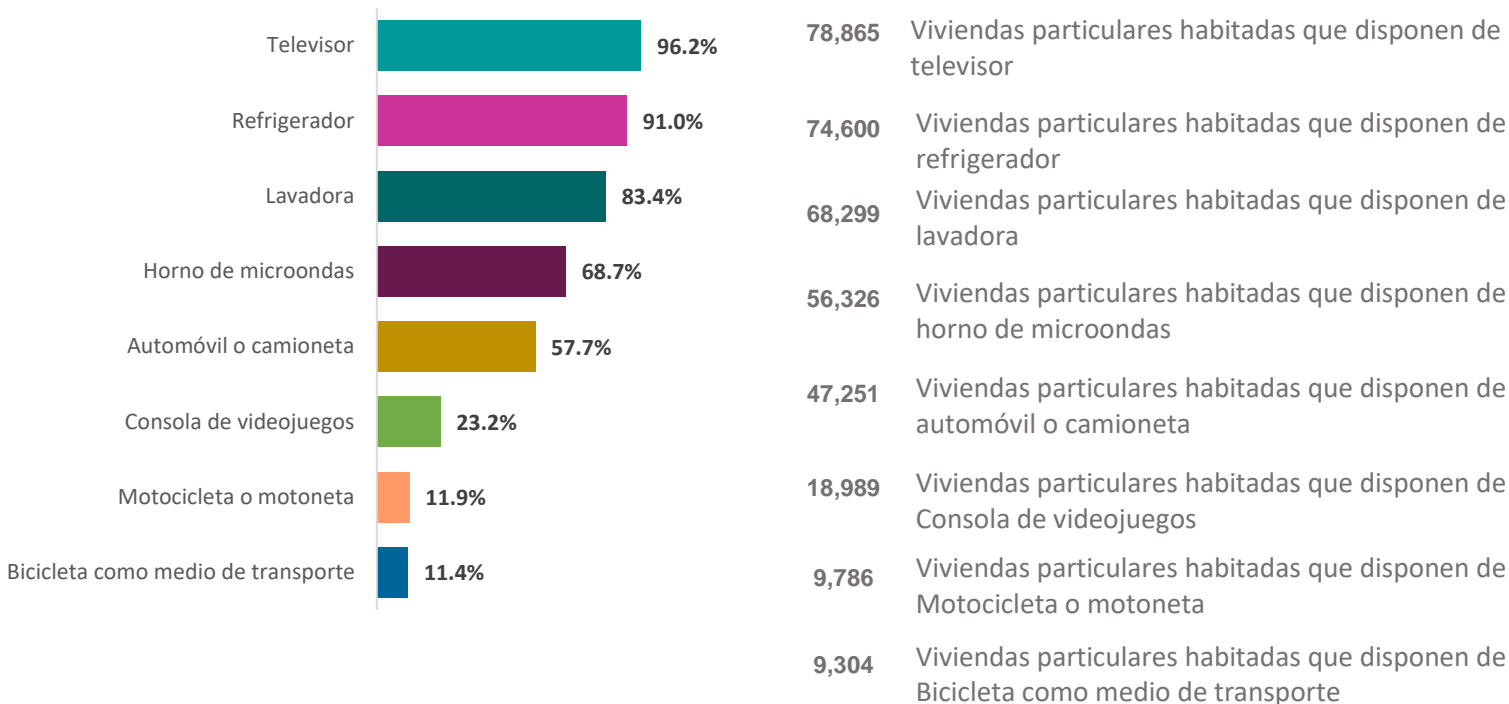
| | |
|---------------|---|
| 81,824 | viviendas particulares habitadas que disponen de electricidad |
| 81,536 | viviendas particulares habitadas que disponen de Drenaje |
| 81,219 | viviendas particulares habitadas que disponen de excusado o sanitario |
| 80,206 | viviendas particulares habitadas que disponen de agua entubada |
| 70,486 | viviendas particulares habitadas que disponen de Tinaco |
| 37,511 | viviendas particulares habitadas que disponen de cisterna o aljibe |

Disponibilidad de tecnologías de la información y de la comunicación según disponibilidad

| | |
|--|---------------|
| viviendas particulares habitadas con celular | 76,269 |
| viviendas particulares habitadas con dispositivo para oír radio | 62,383 |
| viviendas particulares habitadas con internet | 56,855 |
| viviendas particulares habitadas con línea telefónica fija | 53,267 |
| viviendas particulares habitadas con televisión de paga | 41,479 |
| viviendas particulares habitadas con Servicio de películas, música o videos de paga por Internet | 53,267 |



Disponibilidad de Bienes



Etnicidad

| | |
|--|---|
| Población que habla lengua indígena | 3,910 habitantes , representa el 1.43% de la población total |
| Población que no habla español de los hablantes de lengua indígena | 1.20% de la población total |
| Población que se considera afromexicana negra o afrodescendiente | 6,625 Habitantes , representa el 2.32% de la población total |

Lenguas indígenas más frecuentes

Náhuatl

32.9%

Otomí

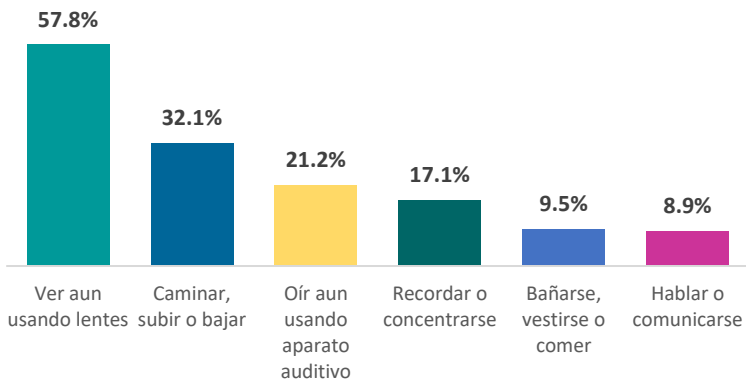
20.1%

Discapacidad

Población con alguna discapacidad

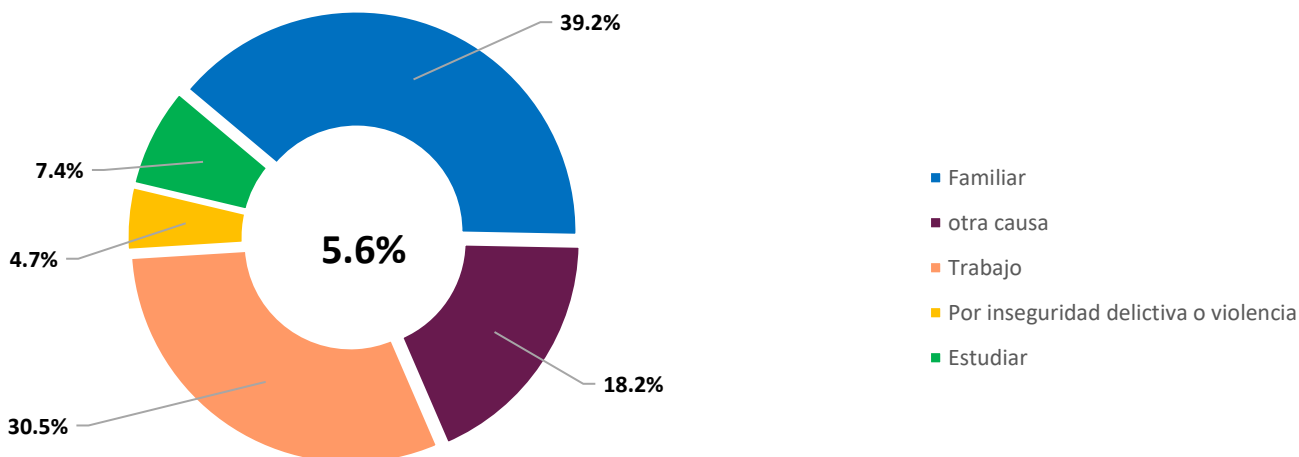
36,766 habitantes (Representa el 12.90% de la población total del municipio)

- 21,264** Ver aun usando lentes
- 11,808** Caminar, subir o bajar
- 7,792** Oír aun usando aparato auditivo
- 6,277** Recordar o concentrarse
- 3,289** Hablar o comunicarse
- 3,503** Bañarse, vestirse o comer



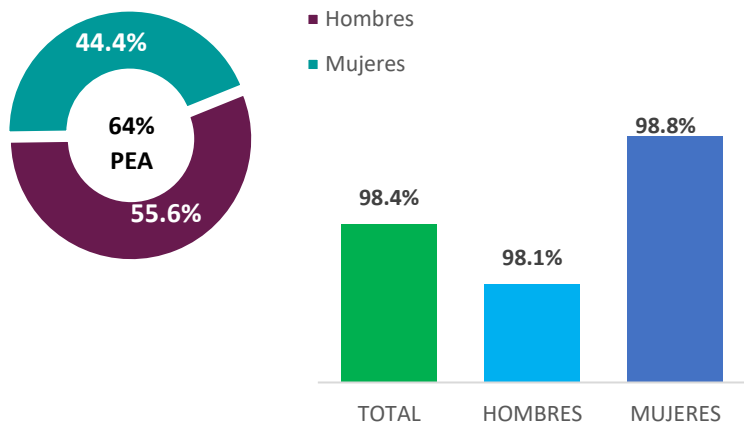
Migración

Población de 5 años y más con lugar de residencia en marzo de 2015 distinto al actual



Características económicas

Población Económicamente Activa (PEA) de 12 años y mas



Población de 12 años y más económicamente activa

150,325 personas

80,013 Hombres

66,312 Mujeres

Población económicamente activa de 12 años y más ocupada

147,923 personas

82,376 Hombres

65,547 Mujeres

Tasa de Participación económica de la población de 12 años y mas

Hombres 75.7% **Mujeres 53.6%**

Población No Económicamente Activa (PNEA) de 12 años y mas

población de 12 años y más no económicamente activa **83,768**

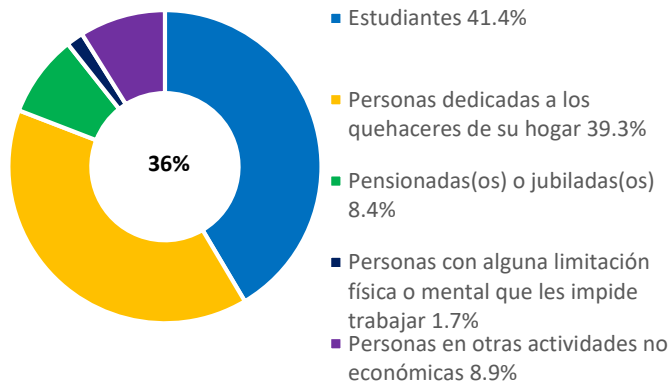
Estudiantes **34,739**

Personas dedicadas a los quehaceres de su hogar **32,996**

Pensionadas(os) o jubiladas(os) **7,105**

Personas con alguna limitación física o mental que les impide trabajar **1,472**

Personas en otras actividades no económicas **7,456**



Características educativas

Grado promedio de escolaridad de la población de 15 años y mas según sexo



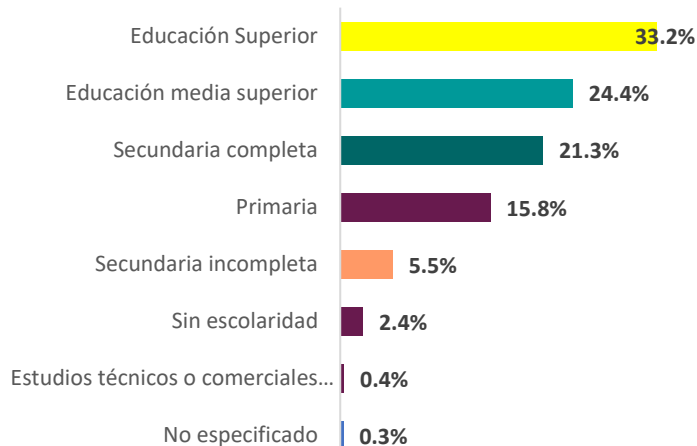
Grado promedio de escolaridad de la población de 15 años y mas según sexo **11.2 grados**

Hombres **11.5 grados**

Mujeres **11.0 grados**

Población de 12 años y mas según nivel de escolaridad

| | |
|--|--------|
| Educación Superior | 73,457 |
| Educación media superior | 54,140 |
| Secundaria completa | 49,893 |
| Primaria | 37,002 |
| Secundaria incompleta | 12,903 |
| Sin escolaridad | 5,626 |
| Estudios técnicos o comerciales con primaria terminada | 963 |
| No especificado | 754 |

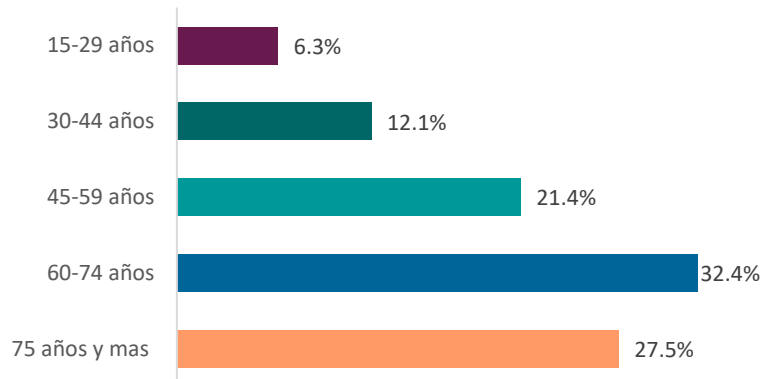


Analfabetismo de la población de 15 años y mas

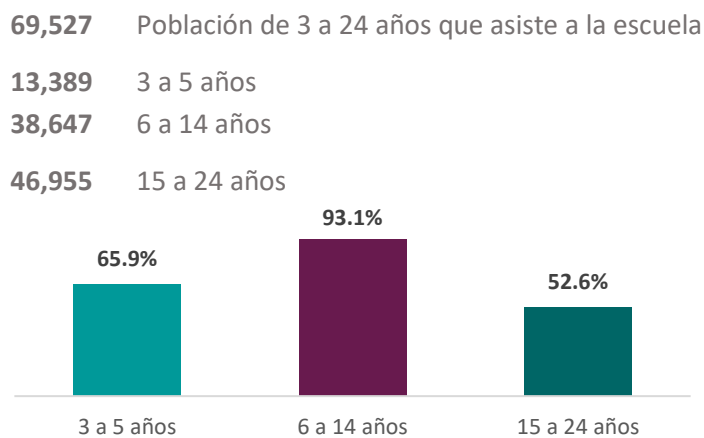
Población analfabeta 4,081 Habitantes

Tasa de analfabetismo 1.8%

Tasa de analfabetismo de la población de 15 años y más por grupos de edad

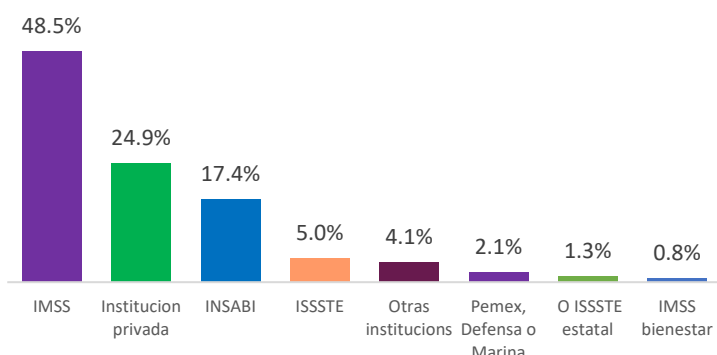


Asistencia escolar



Afiliación a servicios de salud

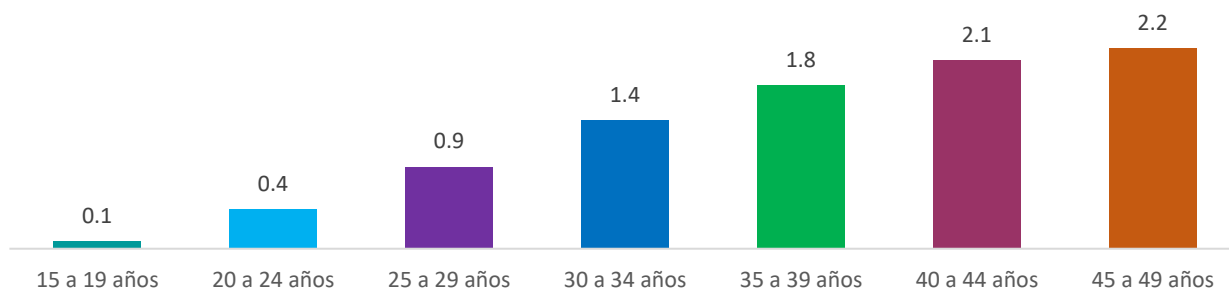
Población afiliada (incluye afiliaciones múltiples)



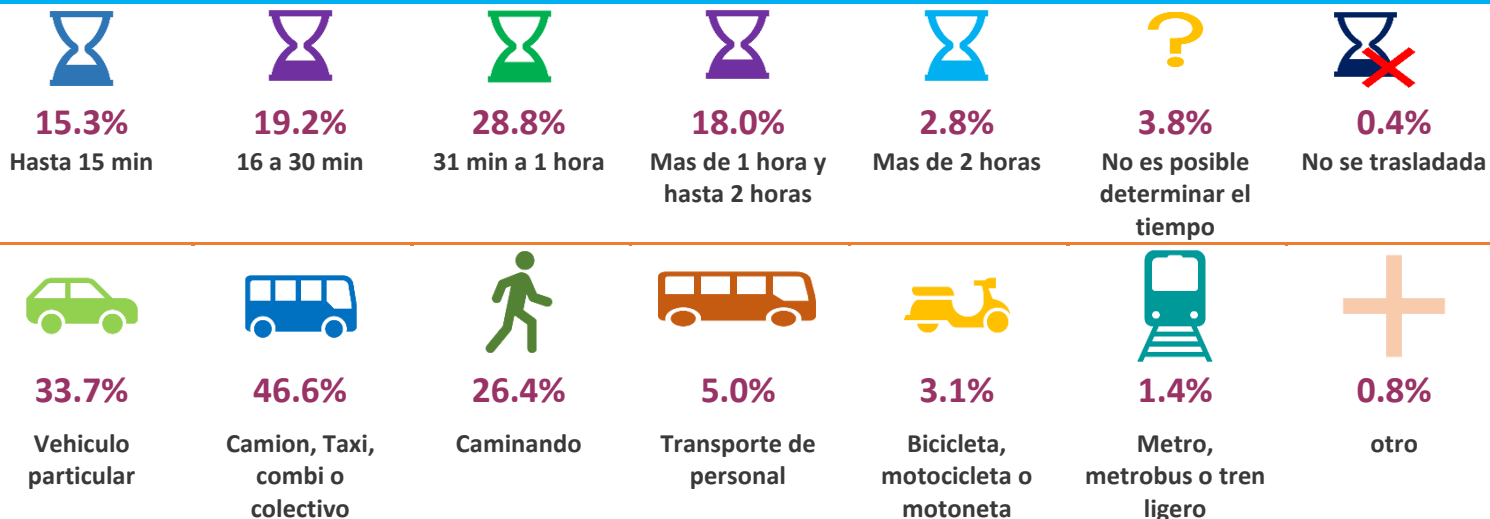
| | |
|--------|-------------------------|
| 94,667 | IMSS |
| 48,605 | Institución privada |
| 33,992 | INSABI |
| 9,661 | ISSSTE |
| 7,968 | Otras instituciones |
| 4,177 | Pemex, Defensa o Marina |
| 2,517 | ISSSTE estatal |
| 1,475 | IMSS bienestar |

Fecundidad y mortalidad

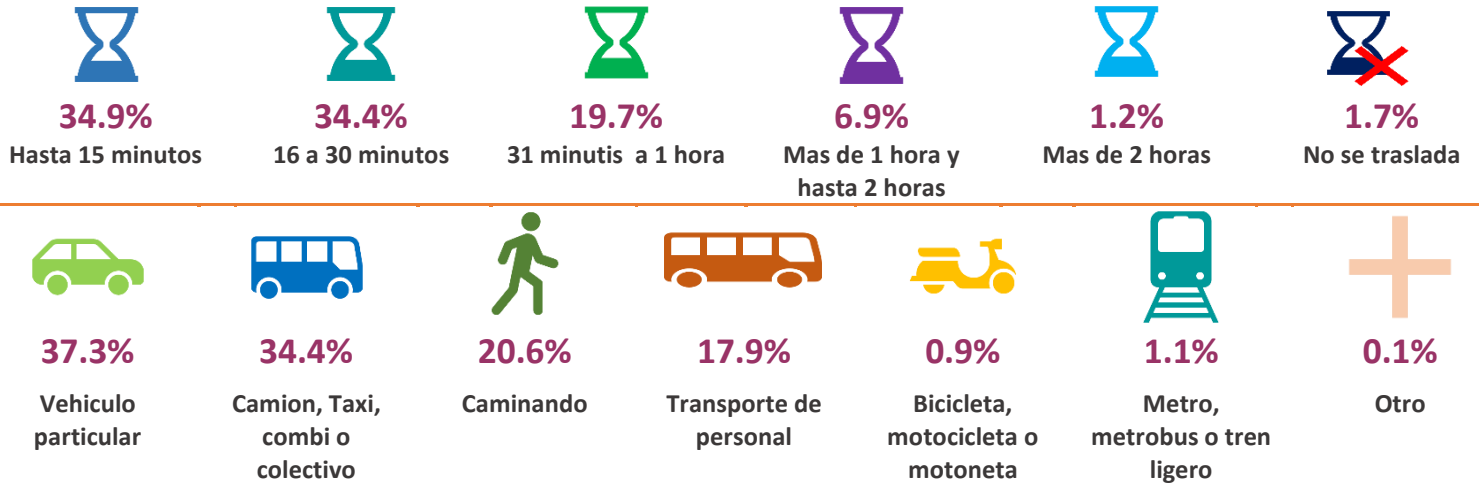
Promedio de hijas(os) nacidas(os) vivas(os) * **1.2**
 Porcentaje de hijas(os) fallecidas(os)* **3.7%**
 *Mujeres de 15 a 49 años



Tiempo promedio y modo o medio de traslado al lugar de trabajo

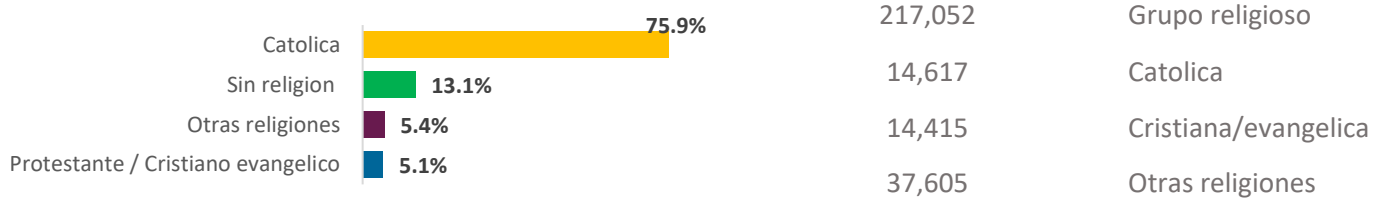


Tiempo promedio y modo o medio de traslado al lugar de estudio



Religión

Población total por grupo religioso

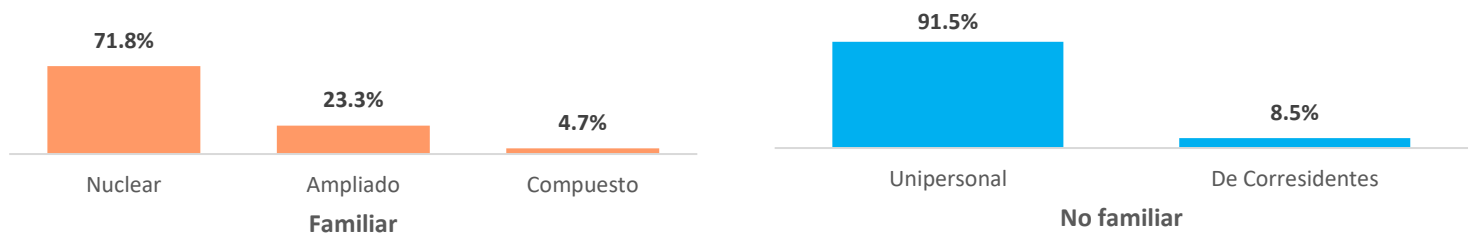


Hogares censales

Hogares censales: 82,032 Población en Hogares censales: 284,688



Distribución de hogares censales por tipo y clase



Viviendas en las que al menos una persona recibe ingresos monetarios de fuentes distintas al trabajo

